



JOURNÉE MONDIALE DE LA PENSÉE

**NOTRE MONDE
NOTRE FUTUR
EN PAIX**



**RAPPORT D'IMPACT
2023**



LA JOURNÉE MONDIALE DE LA PENSÉE EN CHIFFRES



£64,050

Fonds collectés

9,242

Interventions sur les réseaux sociaux

13

Pack traduit en plusieurs langues

39,500

Téléchargements du pack d'activités

2,500

Pins vendus

91,000

Insignes vendus



LE FONDS DE LA JOURNÉE MONDIALE DE LA PENSÉE

Chaque année, la Journée mondiale de la Pensée (JMP) qui est célébrée le 22 février est un moment fort du calendrier du Guidisme et du Scoutisme féminin. Toutefois, l'esprit de la Journée mondiale de la Pensée est célébré au sein du Mouvement tout au long de l'année et offre l'occasion de promouvoir l'amitié internationale.

Depuis 1932, la Journée mondiale de la Pensée fournit également l'occasion de collecter des fonds pour le Mouvement mondial du Guidisme et du Scoutisme féminin. Les fonds collectés lors de cette journée spéciale sont utilisés par l'Association mondiale des Guides et des Éclaireuses pour fournir des programmes et des opportunités aux filles et aux jeunes femmes à travers le monde entier.

Depuis 90 ans que la Journée mondiale de la Pensée est devenue une occasion de collecter des fonds, le Fonds de la Journée mondiale de la Pensée reste toujours aussi important pour soutenir le Mouvement mondial. Toutefois, depuis la pandémie de COVID19, le Fonds a été considérablement impacté et cela persiste encore.

En 2022, le Fonds de la Journée mondiale de la Pensée a recueilli 64 050,46 livres sterling, ce qui constitue une amélioration par rapport à la collecte de 2021. Malgré cela, les montants collectés enregistrent une baisse significative par rapport aux montants de collecte réunis avant la pandémie.

Aujourd'hui plus que jamais, nous avons besoin de votre soutien au profit du Fonds JMP, afin que l'AMGE puisse continuer à donner aux Organisations membres et aux filles le sentiment d'appartenir pleinement au Mouvement qui a offert tant d'opportunités à tant de personnes.

Cette année encore, nous vous invitons donc à continuer à envoyer vos dons au profit du Fonds de la Journée mondiale de la Pensée, comme vous l'avez fait auparavant. Grâce à votre soutien, l'AMGE peut continuer à offrir des programmes fondamentaux, des formations et des opportunités qui permettront aux filles de prendre les rênes de notre monde et de créer un avenir pacifique.



VOTRE IMPACT

LEADERSHIP

Vos dons ont permis à l'AMGE d'accroître l'offre de leadership proposée aux filles et aux jeunes femmes dans le monde entier, allant du Séminaire Juliette Low au cadre d'apprentissage et de développement et à la plateforme Campfire.



193 participantes ont touché plus de 31 000 filles par le biais de leurs projets 100 filles au cours de l'année 2023.

Le Projet 100 filles visait principalement à éliminer les obstacles au leadership pour 100 filles âgées de 12 à 18 ans.

Cette année, le réseau des bénévoles de l'AMGE a fait la transition vers Campfire (Feu de camp), une plateforme en ligne pour le Mouvement



780 personnes se sont inscrites sur Campfire, et parmi elles, 45% ont participé de manière active dans divers rôles.

Ce réseau est une communauté de bénévoles diversifiée et offre des possibilités d'apprentissage et de développement pour toutes et tous.

Grâce à votre soutien, l'AMGE a pu collaborer avec 46 Organisations membres afin d'examiner plus attentivement ce qui constitue un Guidisme et un Scoutisme féminin de qualité dans le contexte actuel, et quel est le rôle approprié que l'AMGE doit jouer pour garantir ce niveau de qualité dans l'ensemble du Mouvement.

Se fondant sur ces travaux, l'AMGE a été en mesure de créer le cadre de travail de développement et d'apprentissage, visant à soutenir l'apprentissage et le développement des enfants et des jeunes, ainsi que des membres adultes tout au long de leur parcours au sein du Guidisme et du Scoutisme féminin.



CENTRES MONDIAUX

Les Centres mondiaux sont des lieux de rencontres, d'échanges et d'activités. Lors de chaque Journée mondiale de la Pensée, des activités sont organisées dans les Centres à partir du pack d'activités. En réalisant vous-même les activités et en faisant un don au profit du Fonds, vous créez de formidables opportunités internationales pour les filles et les jeunes femmes du monde entier. Le Fonds de la Journée mondiale de la Pensée en garantit l'accès au plus grand nombre, quelle que soit leur situation économique.



64 bénévoles de 31 pays ont pu travailler dans les Centres mondiaux dans le cadre du programme de leadership pour les bénévoles.

Le programme de leadership pour les bénévoles des Centres mondiaux fournit une expérience de leadership en résidence d'une durée de 3-6 mois pour les guides et les éclaireuses âgées de plus de 18 ans du monde entier. Basées dans l'un des Centres mondiaux, les bénévoles rejoignent un groupe de 5 à 10 autres responsables bénévoles et peuvent renforcer leur confiance, acquérir de nouvelles connaissances, approfondir leur compréhension du monde et devenir des leaders inspirantes. En 2023, les Centres mondiaux ont accueilli 64 bénévoles provenant de 31 pays.



Venir séjourner à Notre Chalet est un rêve qui est devenu réalité pour moi. J'ai toujours voulu vivre l'expérience d'un Centre mondial de l'AMGE où il existe une vaste diversité sociale et culturelle. Mon séjour dans le centre m'a permis de renforcer mes compétences sociales et de leadership. Je me sens plus confiante pour interagir avec des personnes d'origines différentes et surtout, j'ai trouvé dans les Alpes un foyer et une famille très précieuse au sein de laquelle je me sens acceptée, incluse et entendue. Je repars chez moi forte d'un nouvel esprit d'aventure et j'encouragerai davantage de filles à rejoindre le Guidisme et à faire partie de notre communauté internationale.



PROGRAMME DE LA JOURNÉE MONDIALE 2023

La Journée mondiale de la Pensée a toujours été pour les guides et les éclaireuses un moment propice pour établir des contacts et célébrer le Mouvement mondial. C'est aussi l'occasion d'examiner des sujets importants pour les filles et les jeunes femmes et d'influencer notre monde de manière positive.

Le thème de la Journée mondiale de la Pensée 2023 était 'Notre monde, notre futur en paix'. Suivant ce thème, nous avons exploré tout particulièrement les sujets de la gestion, de l'harmonie et le rôle que joue l'environnement dans la paix et la sécurité.

Le pack d'activités de la Journée mondiale de la Pensée 2023, qui a été téléchargé plus de 39 500 fois, était axé sur l'histoire de Miku. Dans le cadre de ce pack, les participant.e.s à la JMP étaient invité.e.s à rejoindre Miku dans son voyage pour trouver la paix et l'équilibre dans son monde. Les contes populaires des cinq Régions de l'AMGE ont inspiré l'histoire de Miku.

Le pack d'activités de la Journée mondiale de la Pensée 2023 a été adapté pour créer un pack d'activités en ligne en trois parties. Cette ressource numérique a permis aux filles et aux jeunes femmes de mettre à profit la technologie aux fins d'éducation et d'autonomisation, tout en formant et en renforçant leur lien avec la nature et l'environnement.

Vos dons au Fonds de la Journée mondiale de la Pensée permettent chaque année à l'AMGE de continuer à développer le pack d'activités de la JMP. Votre générosité est essentielle pour que perdure tout ce que vous aimez et appréciez autour de la Journée mondiale de la Pensée. Votre engagement constant nous permet ainsi chaque année d'améliorer et de renforcer davantage notre offre au Mouvement, en le rendant plus accessible, plus divertissant et plus éducatif.

Le thème de la Journée mondiale de la Pensée 2024 est 'Notre monde, notre futur prospère'. Il vous guidera tout au long d'un parcours vous permettant d'explorer des enjeux mondiaux cruciaux à travers le prisme de la durabilité environnementale, de l'égalité des sexes, de la paix et la pauvreté. Rejoignez-nous pour célébrer la dernière partie de notre voyage de trois ans visant à responsabiliser les guides et les éclaireuses en tant que leaders soucieuses de l'environnement. Ensemble, vos dons ont permis d'avoir un impact positif sur notre monde et de garantir que toutes les filles bénéficient du programme de la Journée mondiale de la Pensée.



DÉFI 'PARCOUREZ LE MONDE'



WORLD BUREAU

Le défi 'Parcourez le monde' s'est déroulé sur une période de deux mois exactement, en débutant lors de la Journée mondiale de la Pensée 2023 (22 février) et en s'achevant lors de la Journée de la Terre 2023 (22 avril).



OUR CHALET

Le défi représentait une opportunité pour le Mouvement mondial de 8,9 millions de guides et d'éclaireuses de se rassembler et de prendre des mesures collectives pour protéger notre planète et assurer un futur en paix tout en célébrant la Journée mondiale de la Pensée et en collectant des fonds essentiels pour le Fonds de la Journée mondiale de la Pensée.



SANGAM

Le défi 'Parcourez le monde' a été un grand succès alors que le Mouvement mondial s'est uni pour agir en faveur d'un futur pacifique. 570 troupes, unités et autres participant.e.s ont pris part au défi. Au total, 66 pays étaient représentés dans les cinq Régions de l'AMGE.



OUR CABAÑA

Incroyablement, plus de 168 millions de pas ont été effectués dans le cadre de cette marche collective autour du monde depuis le Bureau mondial à Londres, en visitant tous les Centres mondiaux et de nombreux points de contrôle importants permettant d'en apprendre davantage sur l'environnement, pour finalement s'achever à Londres au Centre mondial de Pax Lodge.



KUSAFIRI

Les participant.e.s au défi 'Parcourez le monde' ont collecté plus de 20 000 livres sterling de fonds vitaux pour le Fonds de la Journée mondiale de la Pensée.



PAX LODGE

RÉPARER LA JOURNÉE MONDIALE DE LA PENSÉE



Alors que l'AMGE se projette vers la Journée mondiale de la Pensée 2024, nous savons qu'il est crucial de demeurer à l'écoute du Mouvement mondial, afin d'offrir une expérience de la Journée mondiale de la Pensée qui ait le plus grand impact possible.

Avec l'introduction du défi 'Parcourez le monde' dans le cadre de la Journée mondiale de la Pensée 2023, nous aimerions savoir ce que vous pensez du défi, si vous aimeriez relever à nouveau un défi similaire et comment selon vous, nous pourrions l'améliorer.

Veillez envoyer vos réponses aux questions suivantes à changinglives:wagggs.org

ou soumettre vos idées pour un nouveau défi --> [CLIQUER ICI](#)

Organisation membre: _____

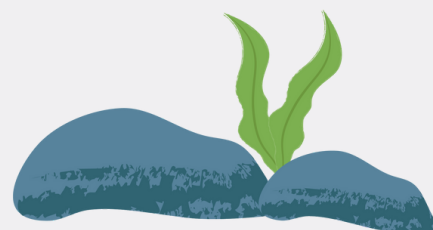
Avez-vous participé au défi 'Parcourez le monde' (Walk the World)? OUI / NON

Avez-vous collecté des fonds pour la Journée mondiale de la Pensée tout en relevant le défi 'Parcourez le monde'? OUI / NON

Avez-vous trouvé que la page Feu de camp (Campfire) était une ressource utile pendant le défi? OUI / NON

Pensez-vous que le défi 'Parcourez le monde' a été bien reçu dans votre Région de l'AMGE? OUI / NON

Nous souhaitons organiser d'autres défis mondiaux tels que 'Parcourez le monde'. Merci de nous faire connaître vos idées, et qui sait, votre défi pourrait figurer dans le pack d'activités de l'année prochaine!





JOURNÉE MONDIALE DE LA PENSÉE

NOTRE MONDE NOTRE FUTUR EN PAIX

22 Février 2023

Je souhaite faire un don au Fonds de Journée mondiale de la Pensée 2024 de l'Association mondiale des Guides et des Éclaireuses. Faire un don en ligne en cliquant ici

Coordonnées personnelles

Veillez dûment compléter cette section pour tous les dons

Prénom: _____ Nom de famille: _____

Adresse: _____

Code postal: _____

Pays: _____ Adresse e-mail: _____

Signature: _____ Date (jj/mm/aa): _____

Type de don

Veillez entourer la devise correspondante et confirmer le montant, puis sélectionnez votre méthode de paiement ci-dessous

£ GBP \$ USD €EUR Montant _____

Comment faire un don

Faire un don depuis les Etats-Unis

Les donateurs des Etats-Unis qui souhaitent soutenir l'AMGE peuvent faire un don par le biais de la Fondation mondiale à www.worldfoundationgggs.org/donatenow/

Virement bancaire

J'ai effectué un virement bancaire le (jj/mm/aa):

Banque: National Westminster Bank Plc
60-07-29 Belgravia Branch
PO Box 3043
141 Ebury Street
London, SW1W 9QP

Code guichet/Numéro de banque:
Bénéficiaire/Crédit: WAGGGS
Numéro de compte: 39872947
IBAN Code: GB47NWBK60072939872947
IBAN BIC: NWBKGB2L

Après avoir effectué votre virement bancaire, merci d'envoyer un courriel à finance@waggs.org en donnant les détails de votre virement.

Chèque

Veillez trouver ci-joint mon chèque à l'ordre de l'AMGE.

Carte de crédit / débit

Numéro de carte: _____ Date d'expiration (jj/mm/aa): _____

Code de sécurité de la carte (3 ou 4 derniers chiffres de la bande de signature): _____

Nom sur la carte: _____ Signature: _____

Merci de renvoyer les formulaires dûment remplis à:

WAGGGS Individual Giving Team, Olave Centre, 12c Lyndhurst Road, London, NW3 5PQ England

Email: changinglives@waggs.org