



WORLD THINKING DAY 2022

Rapport d'impact de la Journée mondiale de la Pensée 2022

Notre monde, notre futur équitable



ACTION

PRACTISE
GENDER EQUALITY



VENTE DE
54,099 INSIGNES
ET DE **2045 PINS** DE LA
JOURNÉE MONDIALE
DE LA PENSÉE

LE FONDS MONDIAL DE LA
JMP 2021 A RÉCOLTÉ
44 700 LIVRES
STERLING

LE PACK D'ACTIVITÉS A ÉTÉ
TRADUIT EN
10 LANGUES

★★★★★
VOUS AVEZ ATTRIBUÉ UNE
NOTE DE **4.37/5**
AU PACK

LE PACK D'ACTIVITÉS A
ÉTÉ TÉLÉCHARGÉ
ENVIRON
40 000 FOIS.

PLUS DE **160 000**
PERSONNES ONT
ÉTÉ TOUCHÉES PAR LE
BIAS DE NOS RÉSEAUX DE
MÉDIAS SOCIAUX

PRINCIPAUX
MOTS CLÉS
DÉCRIVANT LE PACK :
ACTIVITÉS, ÉGALITÉ DES SEXES,
CHANGEMENT CLIMATIQUE,
QUESTIONS
ENVIRONNEMENTALES,
MENTALITÉS




Vos dons au Fonds de la Journée mondiale de la Pensée



La Journée mondiale de la Pensée est un moment emblématique du calendrier du Guidisme et du Scoutisme féminin. Elle est célébrée non seulement le 22 février, mais tout au long de l'année. Les filles et les femmes du Mouvement célèbrent cette journée depuis 1932, en recueillant des fonds pour des projets auxquels les guides et les éclaireuses du monde entier peuvent participer.

Cette journée vous permet à VOUS et à d'autres de montrer votre reconnaissance pour les opportunités offertes par le Guidisme et le Scoutisme féminin dans votre vie. C'est l'occasion de rendre quelque chose en retour et de partager les expériences qui ont contribué à façonner la personne que vous êtes aujourd'hui. Soutenir la Journée mondiale de la Pensée montre que vous encouragez d'autres à rejoindre et à bénéficier de l'expérience du Guidisme et du Scoutisme féminin.




Lors de ces dernières années, les répercussions de la pandémie mondiale ont entraîné un engagement moindre envers le Fonds de la Journée mondiale de la Pensée, et aujourd'hui plus que jamais, le Fonds est nécessaire pour les personnes qu'il soutient. Les changements globaux de ces dernières années ont exposé les inégalités et souligné les risques et les vulnérabilités auxquels font face les filles et les jeunes femmes.

Votre soutien au Fonds est vital pour que l'AMGE puisse continuer à donner aux Organisations membres et aux filles le sentiment de faire partie du Mouvement. Alors que nous nous préparons pour la Journée mondiale de la Pensée 2023 et que vous commencez à rencontrer vos unités, troupes et amies, nous sollicitons encore une fois cette année vos dons au profit du Fonds de la Journée mondiale de la Pensée, comme vous l'avez fait auparavant.

Il est très important que l'AMGE puisse continuer à développer et à offrir des programmes, des formations et des possibilités indispensables pour permettre aux filles d'être les leaders de notre monde et de construire un avenir équitable.



 **Si une femme voit ou vit quoi que ce soit dans sa vie qui n'est pas acceptable pour elle, elle doit le remettre en question. Les petites choses semblent si insignifiantes, c'est le défi à relever. Ce n'est pas facile, mais c'est ainsi que nous nous battons pour l'égalité dans cette génération.**

Victoria Kinkaid, UK



Présentation de la stratégie

La stratégie mondiale 2022-23 de l'AMGE donne la priorité aux services et aux activités qui permettent au Mouvement de commencer à mettre en œuvre la Boussole 2032 et qui appuient les Organisations membres pour sortir de la pandémie de COVID-19. Pour que le Mouvement contribue au mieux à l'émergence d'un monde plus juste où toutes les filles peuvent s'épanouir, nous devons devenir un Mouvement dirigé par les filles. Le Fonds de la Journée mondiale de la Pensée a contribué à atteindre les objectifs stratégiques de l'AMGE.



Des financements ont été alloués pour développer l'action de l'AMGE dans ces domaines :

- ✓ Des Organisations membres performantes, un Mouvement performant
- ✓ Liens internationaux et communauté mondiale
- ✓ Guidisme et Scoutisme de qualité
- ✓ Leadership et Voix





Des Organisations membres performantes, un Mouvement performant



Avec votre soutien, l'AMGE aide les Organisations membres à devenir des organisations agiles, axées sur les filles et à l'impact grandissant. Vos dons ont été déterminants et ont permis aux Organisations membres de rester pertinentes dans leurs communautés et de démontrer la valeur du Guidisme et du Scoutisme féminin que chacune de nous connaît.

Pour aider les Organisations membres à atteindre cet objectif, l'AMGE s'est engagée à offrir un soutien au renforcement des capacités. Cela se traduit par l'élaboration d'outils et de matériels pour les Organisations membres qui leur permettent de communiquer avec précision l'importance et l'impact du Mouvement dans la vie des filles.



Lors des récentes conférences régionales organisées dans les cinq Régions, l'AMGE a pu confirmer qu'elle travaille actuellement avec les Organisations membres par le biais de notre réservoir de 900 bénévoles, venant de 110 Organisations membres, en fournissant des programmes de renforcement des capacités dans les domaines tels que le soutien aux membres, l'expérience des filles, la pratique du leadership, le plaidoyer dirigé par les filles, la collecte de fonds et les finances.

Vos dons ont rendu cela possible. Vous avez fourni des fonds capitaux qui ont aidé l'AMGE à développer des ressources et à former des bénévoles en matière de renforcement des capacités, qui peuvent former et soutenir nos Organisations membres. Vous jouez un rôle clé pour démontrer la valeur du Guidisme et du Scoutisme féminin dans tout le Mouvement et dans les pays du monde entier.





Liens internationaux et communauté mondiale



Grâce à votre participation au Fonds de la Journée mondiale de la Pensée, l'AMGE a utilisé vos dons pour s'engager à faire du Mouvement une sororité inclusive et connectée pour davantage de filles et de femmes. Cet objectif est atteint en créant des opportunités significatives, valorisantes et accessibles pour les communautés mondiales d'éclaireuses et de guides.

Vous avez notamment rendu cela possible en nous aidant à développer notre nouvelle plateforme en ligne, Campfire (Feu de camp). C'est un espace où les membres du Mouvement peuvent être reliés les unes aux autres en ligne, où qu'elles se trouvent dans le monde. Cette plateforme n'en est qu'aux premiers stades de son développement, mais grâce à votre contribution, les progrès sont rapides !



Votre mobilisation en faveur du Fonds signifie que la plateforme Campfire peut aujourd'hui être utilisée pour promouvoir la Journée mondiale de la Pensée l'année prochaine ! Le pack d'activités offrant tout un éventail d'activités sera disponible pour vous permettre d'interagir à votre guise. La communauté de la Journée mondiale de la Pensée aura son propre espace pour développer des liens internationaux par le biais de cette nouvelle plateforme en ligne innovante.

Votre soutien continu au Fonds de la Journée mondiale de la Pensée a conduit à la création de cette plateforme, et alors que le vaste réseau de bénévoles de l'AMGE se prépare à l'utiliser au cours des prochains mois, vous avez permis à la communauté mondiale de se connecter comme jamais auparavant.

Campfire:



Un Guidisme et un Scoutisme de qualité

Les Centres mondiaux sont des espaces clés pour favoriser les liens internationaux, mais ce sont aussi des plateformes où l'on peut mettre en vitrine la qualité du Guidisme et du Scoutisme féminin.

Vous aimez et soutenez nos Centres mondiaux au travers des difficultés et des défis qu'ils rencontrent. Vous les avez soutenus dans la poursuite de leurs activités lorsqu'ils ont dû fermer leurs portes, et votre engagement leur permet aujourd'hui de prospérer à nouveau.



Pax Lodge a ouvert ses portes en février et a depuis accueilli plus de 2 500 visiteurs, dont des groupes de guides et d'éclaireuses du Royaume-Uni et des États-Unis.



Sangam a officiellement ouvert en juin, accueillant ses premiers groupes internationaux avec des personnes



Notre Chalet a rouvert avec succès ses portes aux visiteurs internationaux du Guidisme et du Scoutisme en mai. Il a déjà accueilli des visiteurs de Zambie, des États-Unis, du Royaume-Uni et du Danemark et se réjouit d'en accueillir encore davantage cette année.



Kusafiri ouvrira en 2023. Cette information vous sera communiquée d'ici la fin de l'année.

*Nuestra Cabana est actuellement fermé et soumis à un examen par le Conseil mondial.

Par le biais de nos programmes mondiaux et de nos projets axés sur la mission principale, nous réalisons des projets dans 45 pays sur le changement climatique, la violence sexiste, le plaidoyer dirigé par les filles et plus encore.



Les membres du personnel des Centres mondiaux effectuent un travail remarquable en cette période particulièrement difficile. Vous les avez soutenus par vos dons généreux et ils continuent d'aller de l'avant. Ils faciliteront les activités de la Journée mondiale de la Pensée en 2023 comme ils l'ont fait dans les années précédant la COVID. Merci d'investir dans un avenir offrant des expériences de guides et d'éclaireuses de qualité dans un cadre international.

Les guides m'ont donné cette voix et je ne serais pas la même personne sans cela. Mon conseil à toutes les filles et jeunes femmes est de ne pas se sous-estimer. Si vous avez la volonté d'apprendre et si vous vous sentez habilitée, tout est possible pour vous.

Isabella Caldas, Brazil



Leadership et Voix

Votre soutien au Fonds de la Journée mondiale de la Pensée a permis à l'AMGE d'organiser et préparer le Séminaire Juliette Low 2022. Les participantes ont pris part à des formations, des séminaires et des ateliers afin de se préparer pour leurs projets individuels. Elles ont présenté leurs projets à la mi-décembre et de retour dans leurs communautés, elles vont maintenant développer et mettre en œuvre leurs idées. Le Séminaire Juliette Low est notre projet phare en matière de leadership, et l'investissement nécessaire à la planification et à l'élaboration de ce projet a été fourni par vous.

Cette année, votre soutien a permis à **500 déléguées** issues de **80 pays** de participer virtuellement.

Cette année, votre soutien a permis à 500 déléguées issues de 80 pays de participer virtuellement.

Parallèlement au SJL, l'AMGE offre aux filles des possibilités de défendre leurs droits. Cette année, 14 jeunes femmes championnes du plaidoyer mondial ont pu participer à la Commission de la condition de la femme aux Nations unies. Les championnes du plaidoyer mondial de quatre Régions ont rencontré les décideurs de leur pays et sont mobilisées sur une plateforme mondiale avec des hauts responsables pour parler de leurs expériences du changement climatique, de ses effets spécifiques sur les filles et pour discuter de la façon dont elles souhaitent que les politiques reflètent cela et garantissent que les filles font partie du processus de prise de décision.

Votre soutien permet aux jeunes femmes d'être ici présentes. Il leur offre l'opportunité d'utiliser leur voix pour militer et se battre pour les enjeux qui les concernent. Votre soutien les aide à se préparer à ces conversations grâce à une formation au leadership et au plaidoyer. Ainsi, lorsqu'elles sont face aux dirigeants mondiaux, elles peuvent représenter les filles et les jeunes femmes du monde entier.

Avoir participé au SJL m'a donné les ailes pour voler, et je suis venue démontrer que c'est ainsi que cela doit être... Les choses qui devaient être des obstacles pour moi en tant que leader, le SJL m'a appris à les surmonter.

Lucy Nkhoma, Malawi

**500 DÉLÉGUÉES
ISSUES DE 80 PAYS
DE PARTICIPER**



Programme de la Journée mondiale de la Pensée



2022 : NUESTRO MUNDO, NUESTRO FUTURO IGUALITARIO: EL MEDIO AMBIENTE Y LA EQUIDAD DE GÉNERO

Le thème de la Journée mondiale de la Pensée 2022 a marqué le début d'un parcours de trois ans, destiné à rendre les guides et les éclaireuses responsables et conscientes de l'environnement.

Chaque année, nous nous appuyons sur ce thème environnemental et explorerons les relations entre l'environnement et d'autres problématiques mondiales.

Le changement climatique et la dégradation de l'environnement menacent notre monde et notre avenir. Le pack d'activités de la Journée mondiale de la Pensée 2022, intitulé "Notre monde, notre futur équitable", met en lumière des femmes et des filles qui ont fait la différence en tant qu'actrices du changement environnemental. Leurs histoires vous inspireront pour apprendre et explorer le lien entre l'environnement et l'égalité des sexes.

Le pack est toujours disponible en ligne. Vous pouvez en apprendre davantage sur la notion de genre et l'environnement grâce à sept actrices du changement provenant du monde entier et examiner le lien entre le changement climatique et l'égalité des sexes ! A travers des activités, vous comprendrez comment les filles et les jeunes femmes sont touchées de manière disproportionnée par les problèmes environnementaux et vous étudierez comment vous pouvez exprimer vos opinions et agir pour créer un monde meilleur.

Le pack d'activités 2023 est également disponible au téléchargement dès maintenant pour débiter la préparation de cette journée. Le thème est 'Notre monde, notre avenir pacifique, l'environnement et la paix'. Dans ce pack, vous lirez l'histoire d'une jeune fille nommée Miku, engagée dans une recherche pour trouver la paix et l'équilibre dans son monde. Un défi de marche unique au niveau mondial figure parmi les activités prévues pour 2023 et nous espérons y associer toutes les régions du Mouvement. Pour en savoir plus sur Campfire, cliquez [ici](#).

Chaque année, vos dons au Fonds de la Journée mondiale de la Pensée permettent à l'AMGE de continuer à développer ce formidable pack d'activités. Sans votre générosité, cette journée emblématique du calendrier des guides et des éclaireuses ne serait pas célébrée dans le programme de la Journée mondiale de la Pensée. Vous jouez un rôle essentiel pour faire perdurer tout ce que vous aimez et qui a de l'importance pour la Journée mondiale de la Pensée. Votre engagement continu signifie que chaque année nous pouvons améliorer et élargir notre offre au profit du Mouvement, en la rendant plus accessible, plus stimulante et plus éducative d'année en année.





Faire un don au profit du Fonds de la Journée mondiale de la Pensée



Comme vous le savez grâce à ce rapport et à vos années de soutien, le Fonds de la Journée mondiale de la Pensée est crucial pour l'action de l'AMGE. Il fournit une aide et un appui indispensables là où les besoins sont les plus grands, dans tous les domaines d'activité de l'AMGE impliquant les filles et les jeunes femmes. Comme mentionné, le Fonds contribue à développer des Organisations membres performantes, à offrir des expériences de qualité aux guides et éclaireuses, à favoriser les liens internationaux au sein d'une communauté mondiale et à donner aux jeunes femmes les outils pour diriger et la possibilité d'être entendues. Le Fonds est alimenté par les dons de membres du monde entier. Des membres comme vous, qui veulent soutenir leurs consœurs guides et éclaireuses en les faisant bénéficier de programmes et d'opportunités exceptionnels.

Le soutien au Fonds s'étant accru, il a donc pu offrir davantage aux filles et aux jeunes femmes du Mouvement depuis 1932. Il est devenu un programme indépendant et fournit des financements pour de multiples projets et initiatives dans la communauté AMGE. Toutefois, la récente pandémie et le climat mondial ont entraîné une baisse de l'engagement à l'égard du Fonds. D'année en année depuis 2019, un nombre moins

important d'individus, de troupes, d'unités et d'Organisations membres font des dons au profit du Fonds.

Après avoir participé aux activités développées dans le pack, faites un don au Fonds de la Journée mondiale de la Pensée. Chaque don, quel que soit son montant, fera la différence et le programme de la Journée mondiale de la Pensée pourra ainsi continuer à être mis en œuvre. Merci.

Soy una Guía o Guía Scout

1 AGIR réaliser les activités de la Journée mondiale de la Pensée

2 COLLECTER collecter des fonds dans votre unité, troupe ou communauté en réalisant les activités.

3 FAIRE UN DON transmettre les fonds collectés à votre Organisation membre ou faire un don directement à l'AMGE via le formulaire de don ci-joint.

Soy una Organización Miembro

1 ENCOURAGER vos membres à réaliser les activités du Fonds de la Journée mondiale de la Pensée contenues dans le pack et à recueillir des fonds.

2 PARTAGER ce rapport d'impact et les témoignages avec vos membres pour qu'ils sachent que leurs dons sont une aide précieuse.

3 INFORMER vos membres sur les moyens de faire un don et où envoyer les fonds.

4 FAIRE UN DON envoyer vos dons au profit du Fonds de la Journée mondiale de la Pensée directement à l'AMGE via le formulaire de don ci-joint.

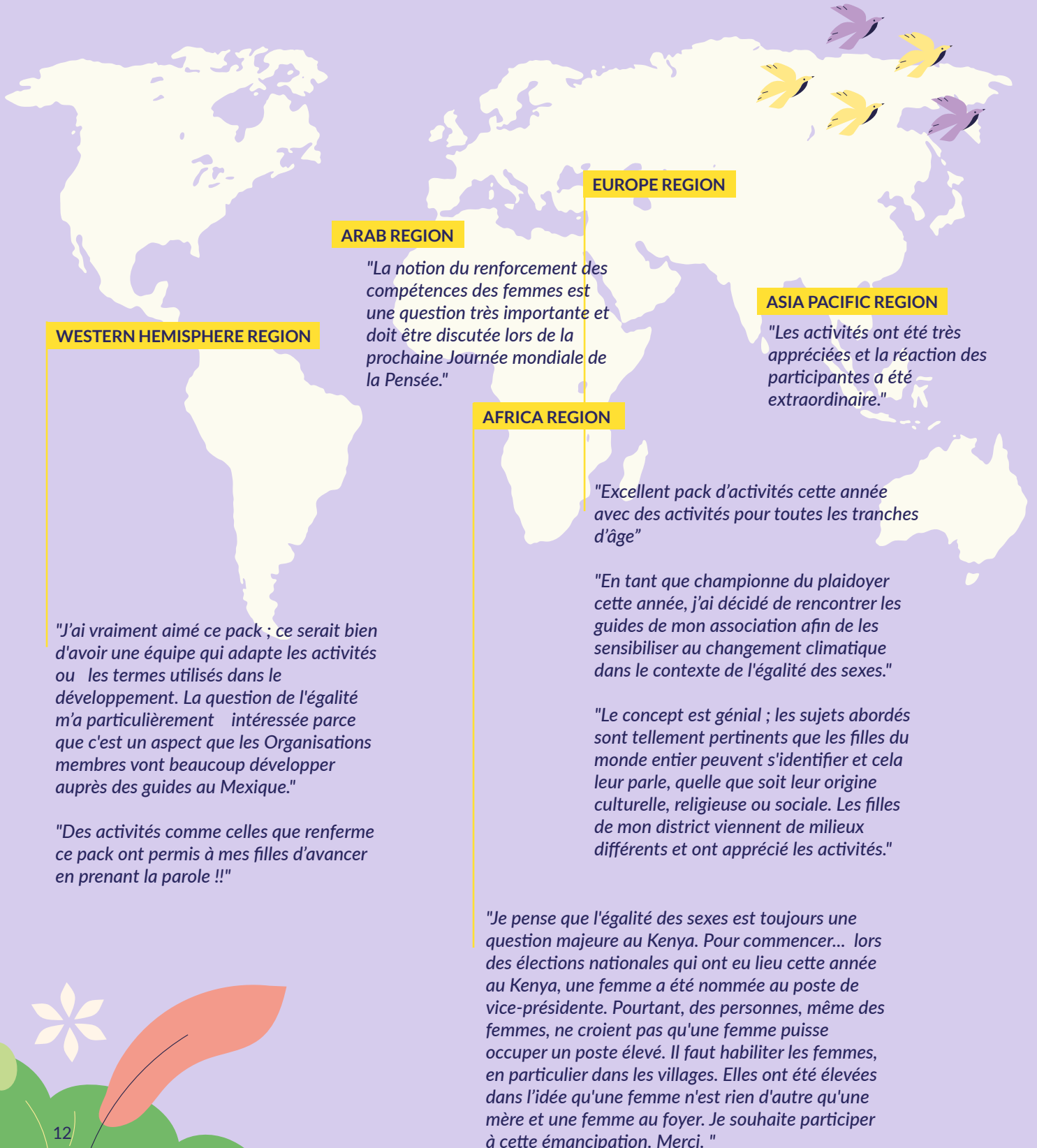
Nous vous remercions. Votre générosité permet d'atteindre encore davantage de filles et de jeunes femmes et de leur offrir des possibilités qui transforment la vie. Pour toute question, veuillez envoyer un courriel à changinglives@waggs.org

Le Fonds de la Journée mondiale de la Pensée a besoin de votre aide. C'est grâce à votre mobilisation qui est essentielle que tout ce formidable travail pourra se poursuivre chaque année. Aidez-nous à reconstituer les réserves du Fonds et soutenez cette journée emblématique du calendrier des guides et des éclaireuses.



Remerciements

Cette année, vous nous avez aidés à améliorer le programme de la Journée mondiale de la Pensée en nous faisant part de vos commentaires lors d'une enquête. Voici quelques-unes des réponses que nous avons reçues des cinq Régions de l'AMGE.



WESTERN HEMISPHERE REGION

"J'ai vraiment aimé ce pack ; ce serait bien d'avoir une équipe qui adapte les activités ou les termes utilisés dans le développement. La question de l'égalité m'a particulièrement intéressée parce que c'est un aspect que les Organisations membres vont beaucoup développer auprès des guides au Mexique."

"Des activités comme celles que renferme ce pack ont permis à mes filles d'avancer en prenant la parole !!"

ARAB REGION

"La notion du renforcement des compétences des femmes est une question très importante et doit être discutée lors de la prochaine Journée mondiale de la Pensée."

EUROPE REGION

ASIA PACIFIC REGION

"Les activités ont été très appréciées et la réaction des participantes a été extraordinaire."

AFRICA REGION

"Excellent pack d'activités cette année avec des activités pour toutes les tranches d'âge"

"En tant que championne du plaidoyer cette année, j'ai décidé de rencontrer les guides de mon association afin de les sensibiliser au changement climatique dans le contexte de l'égalité des sexes."

"Le concept est génial ; les sujets abordés sont tellement pertinents que les filles du monde entier peuvent s'identifier et cela leur parle, quelle que soit leur origine culturelle, religieuse ou sociale. Les filles de mon district viennent de milieux différents et ont apprécié les activités."

"Je pense que l'égalité des sexes est toujours une question majeure au Kenya. Pour commencer... lors des élections nationales qui ont eu lieu cette année au Kenya, une femme a été nommée au poste de vice-présidente. Pourtant, des personnes, même des femmes, ne croient pas qu'une femme puisse occuper un poste élevé. Il faut habiliter les femmes, en particulier dans les villages. Elles ont été élevées dans l'idée qu'une femme n'est rien d'autre qu'une mère et une femme au foyer. Je souhaite participer à cette émancipation. Merci."