



ASSOCIATION MONDIALE  
DES GUIDES ET DES  
ECLAIREUSES

# FONDS DE LA JOURNÉE MONDIALE DE LA PENSÉE 2021

UNISSONS-NOUS  
POUR LA PAIX



Les Centres mondiaux de l'AMGE ont organisé

**SEPT ÉVÈNEMENTS VIRTUELS**

Le pack d'activités de la Journée mondiale de la Pensée a été traduit en

**16 LANGUES**

**92,058** badges et

**2899** pin's de la Journée mondiale de la Pensée ont été vendus sur la boutique en ligne de l'AMGE.

Les messages de la Journée mondiale de la Pensée sur Facebook ont touché

**59,522 PERSONNES**

Le Fonds de la Journée mondiale de la Pensée 2020 a récolté

**51,000** livres sterling



# VOS DONNS AU FONDS DE LA JOURNÉE MONDIALE DE LA PENSÉE



Cette journée spéciale pour tous les membres du Mouvement des Guides et des Éclaireuses est célébrée depuis 1932 en collectant des fonds pour des projets auxquels les filles et les jeunes femmes peuvent participer à travers le monde entier. C'est une façon pour VOUS de montrer votre reconnaissance pour les opportunités offertes par le Guidisme/Scoutisme féminin dans votre vie. C'est aussi l'occasion de donner afin que d'autres puissent rejoindre le Mouvement et découvrir l'expérience du Guidisme et du Scoutisme féminin.

[Le Fonds de la Journée mondiale de la Pensée](#) est aujourd'hui plus que jamais nécessaire, car la pandémie de COVID-19 a souligné les inégalités et mis en lumière les risques et les vulnérabilités auxquels les filles et les jeunes femmes sont confrontées. Le Fonds s'est avéré essentiel pendant cette période difficile, permettant aux Organisations membres et aux filles de continuer à avoir le sentiment de faire partie du Mouvement.

À l'heure où nous nous tournons vers l'avenir et que vous commencez à retrouver vos unités, vos troupes et vos ami.e.s, nous vous invitons à continuer à faire des dons au Fonds de la Journée mondiale de la Pensée comme vous l'avez fait auparavant.

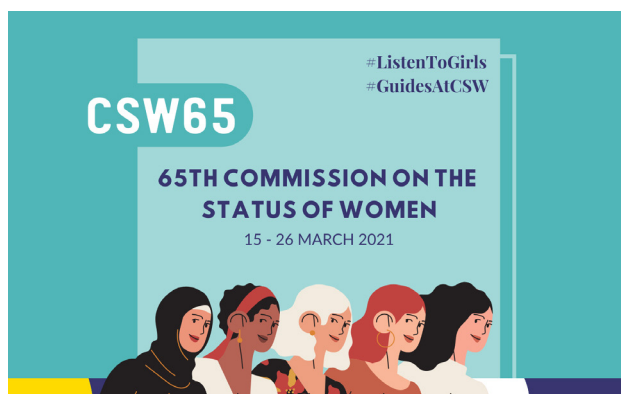
Il est crucial que l'AMGE puisse continuer à développer et à offrir des programmes, des formations et des opportunités afin de permettre aux filles de devenir les leaders d'aujourd'hui, prêtes pour demain.

**FAIRE UN DON  
AU FONDS**



**VOS dons ont eu un véritable impact au cours des douze derniers mois. Nous souhaitons partager avec vous quelques-unes des réalisations que vous avez contribué à concrétiser**

# AIDER LES FILLES À DIRIGER ET À INCARNER LA VOIX DU CHANGEMENT



Aider les filles à diriger et à incarner la voix du changement [Championnes du plaidoyer de l'AMGE](#) représentant le Guidisme/Scoutisme féminin à travers le monde, a participé à la première Commission virtuelle de la condition de la femme des Nations unies ([CSW](#)). Elles ont acquis l'expérience de plaidoyer indispensable pour faire entendre leur voix, entrer en contact et influencer les décideurs, et développer les compétences nécessaires pour se battre pour un avenir meilleur

“  
La lutte pour l'égalité des sexes est sans fin et c'est un combat quotidien. Toutes les filles et les femmes doivent rejoindre ce combat pour rendre le monde meilleur

Ruby Bour-Donkor, championne du plaidoyer et militante de l'AMGE, Ghana.



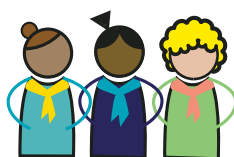
Vous permettez que les filles et les jeunes femmes puissent militer en faveur de changements durables.

# AIDER LES ORGANISATIONS MEMBRES À FOURNIR AUX FILLES LA MEILLEURE EXPÉRIENCE



Le renforcement des capacités dote les membres de l'AMGE des outils, des connexions et de la voix mondiale dont ils ont besoin pour maintenir leur organisation prospère, unie et dynamique.

Vos contributions ont permis de soutenir 35 Organisations membres qui ont bénéficié d'une aide adaptée, notamment des formations régionales, l'initiation des bénévoles, la création de partenariats avec des Organisations non gouvernementales et entre les Organisations membres et le renforcement de la visibilité du Guidisme/Scoutisme féminin dans la région.



L'appui au renforcement des capacités est essentiel pour permettre aux Organisations membres d'offrir la meilleure expérience possible de Guidisme/Scoutisme féminin à tous leurs membres et bénévoles.



Vous permettez à ces OM de pouvoir offrir des expériences, des opportunités et des amitiés qui changent la vie des guides et des éclaireuses qu'elles soutiennent.



# DONNER AUX FILLES LES MOYENS DE S'EXPRIMER SUR LA VIOLENCE BASÉE SUR LE GENRE



Dans le pack d'activités de cette année, nous apprenons que la paix n'est pas seulement l'absence de guerre, mais aussi la dignité, la sécurité et le bien-être pour tout un chacun.

Chaque année, du 25 novembre au 10 décembre, nous célébrons [16 Jours d'activisme](#), une campagne mondiale appelant à mettre fin à la violence à l'égard des femmes et des filles. L'AMGE invite le Mouvement à rejoindre une campagne de sensibilisation sur une thématique spécifique. Cette année, le thème est la stigmatisation des victimes, [Her Story, Our Story](#), en se montrant solidaires envers toutes les filles et les femmes qui ont été amenées à se sentir responsables de la violence qu'elles ont subie.



Vous avez aidé l'AMGE à créer dans le cadre de la campagne, un pack d'activités conçu pour les filles et regorgeant d'activités et d'actions, afin qu'elles puissent marquer les 16 jours d'activisme et encourager les récits pour favoriser la guérison, la compréhension, la solidarité et le changement. Pour comprendre que nous sommes tou.te.s lié.e.s !

Votre soutien a également permis à l'AMGE d'organiser deux ateliers informatifs et interactifs axés sur le développement et l'élaboration de politiques relatives à la sécurité et la protection des enfants. Ils ont également examiné comment les garçons et les hommes au sein du Mouvement peuvent faire partie de la solution pour lutter contre la violence envers les femmes et les filles.

Les ateliers s'adressent aux Organisations membres et les aideront à comprendre la nécessité de mettre en place de solides politiques de sauvegarde et la manière d'en créer.

Nous souhaitons que cette année soit notre campagne la plus importante et la plus efficace contre la violence basée sur le genre ! Merci, car vous permettez ainsi que les filles soient en sécurité et puissent raconter leurs histoires dans un espace sûr et bienveillant.



# CONNECTER 8,7 MILLIONS DE FILLES ET DE JEUNES FEMMES DANS LE MONDE !



Votre soutien au [Fonds de la Journée mondiale de la Pensée](#) a contribué à la mise en œuvre de 'Campfire', une plateforme numérique d'apprentissage en ligne unique, garantissant ainsi une plus grande accessibilité aux filles et jeunes femmes du monde entier.



Cet espace numérique offre la possibilité par exemple à un membre de se connecter avec un autre membre à l'autre bout du monde sur un aspect spécifique du Guidisme, à un autre de partager une ressource, et il nous permet de concevoir des outils éducatifs et de formation que les membres peuvent adopter et utiliser. 'Campfire' va aider à renforcer les Organisations membres, en offrant une expérience d'apprentissage générale et un partage sans barrières linguistiques ou techniques, et ce faisant offrira ainsi la meilleure expérience possible aux filles.



Vous avez permis aux 152 Organisations membres de l'AMGE d'avoir un avenir où elles peuvent communiquer avec d'autres dans le monde, apprendre les unes des autres et créer une meilleure expérience pour les filles et les jeunes femmes du Mouvement.



# PERMETTRE AUX FILLES D'ÊTRE LES LEADERS D'AUJOURD'HUI, PRÊTES POUR DEMAIN



Le pack d'activités de cette année a suscité des occasions pour les filles de pratiquer les six états d'esprit du leadership définis dans le modèle de leadership des Guides et des Éclaireuses. Le [Cadre de développement du leadership de l'AMGE](#) permet aux filles de jeter les bases de la pratique du leadership, de développer leur confiance en elles ainsi que des outils pour la vie tout au long d'un parcours d'apprentissage qu'elles façonnent elles-mêmes en fixant leurs propres objectifs.



Grâce à vos dons, nous avons pu publier le kit de ressources sur le leadership, y compris le Cadre de développement du leadership pour aider les Organisations membres à mettre en œuvre le modèle de leadership, et à évaluer et renforcer leur propre travail dans ce domaine. Cela créera davantage d'espace pour permettre aux filles de pratiquer le leadership et garantir que le Guidisme et le Scoutisme féminin offrent une expérience pertinente qui aide les filles à prendre les rênes de leur vie.

Votre générosité a assuré l'accessibilité pour tou.te.s, alors que la ressource 'Cadre de développement du leadership' a été traduite dans les quatre langues de l'AMGE et distribuée à toutes les Organisations membres de l'AMGE.

“ Nous devons montrer que nous, les femmes, sommes là. Nous pouvons réaliser de grandes choses en accomplissant de petites actions. Nous, les femmes, pouvons changer le monde.”

Mino Valisoa, Éclaireuses de Madagascar





# PROGRAMME DE LA JOURNÉE MONDIALE DE LA PENSÉE



Le thème de la [Journée mondiale de la Pensée](#) 2021 est la consolidation de la paix, qui est au cœur du Guidisme et du Scoutisme féminin. En suivant les étapes du programme 'Unissons-nous pour la paix', les guides et les éclaireuses vont 'Rester fortes, Se lever et Être ensemble' pour la consolidation de la paix.'



La Journée mondiale de la Pensée unit le Mouvement mondial des Guides et des Éclaireuses. Sans les dons versés au Fonds de la Journée mondiale de la Pensée, l'AMGE ne pourrait pas continuer à développer et mettre en œuvre le programme de la Journée mondiale de la Pensée qui est apprécié et valorisé par un si grand nombre d'entre vous. Ces finances sont vitales pour garantir que le programme reste ludique, pertinent et accessible à tous et toutes.

Merci de nous aider à développer et à poursuivre notre programme de la Journée mondiale de la Pensée.



# FAIRE UN DON AU FONDS DE LA JOURNÉE MONDIALE DE LA PENSÉE



Le Fonds de la Journée mondiale de la Pensée est indispensable au travail de l'AMGE, car il fournit une aide et un soutien essentiels là où les besoins sont les plus importants.

Il récolte les dons des membres du monde entier afin de soutenir leurs consœurs guides et éclaireuses. Il s'est révélé crucial durant cette période difficile et sans précédent et a permis aux Organisations membres et aux filles de continuer à avoir le sentiment de faire partie du Mouvement.

Chaque don fait au Fonds de la Journée mondiale de la Pensée, quel que soit le montant, fait la différence et contribue à maintenir le Mouvement dynamique et prospère.

## Je suis éclaireuse ou guide

**FAIRE UN DON AU FONDS**

**REJOINDRE**

Complétez l'activité de la Journée mondiale de la Pensée dans le pack d'activités ou organisez votre propre collecte de fonds !

**COLLECTER**

Recueillez des dons et regroupez vos pièces

**ENVOYER**

Ajoutez vos dons au Fonds de la Journée mondiale de la Pensée via votre Organisation membre ou Association nationale. Vous pouvez aussi les envoyer directement à l'AMGE via le formulaire de don JMP (page 13) ou par chèque à :

**WAGGGS Fundraising Team, The Olave Centre,  
12C Lyndhurst Rd, Hampstead, London, NW3 5PQ**



Pour toute question liée à l'envoi de dons, veuillez envoyer un courriel à [changinglives@waggs.org](mailto:changinglives@waggs.org)



# LES ORGANISATIONS MEMBRES ET LE FONDS DE LA JOURNÉE MONDIALE DE LA PENSÉE



En tant qu'Organisation membre, vous pouvez contribuer à accroître le Fonds de la Journée mondiale de la Pensée, qui s'avère essentiel pour poursuivre l'action de l'AMGE, en suivant quelques étapes simples :

## ENCOURAGEZ

ENCOURAGEZ vos membres à s'engager en faveur du Fonds de la Journée mondiale de la Pensée en réalisant des activités dans le pack d'activités



## PARTAGEZ

avec vos membres les histoires et le rapport d'impact du Fonds de la Journée mondiale de la Pensée



## INFORMEZ

vos membres sur les diverses façons de donner



## ENVOYEZ

your World Thinking Day Fund donations directly to WAGGGS



Si vous recevez des dons de la part de vos membres à l'occasion de la Journée mondiale de la Pensée, n'oubliez pas de les envoyer directement à l'AMGE afin que nous puissions les ajouter au [Fonds de la Journée mondiale de la Pensée](#).

Nous remercions toutes les Organisations membres et les personnes qui ont déjà fait des dons au Fonds de la Journée mondiale de la Pensée 2021.

Grâce à votre générosité, nous pouvons atteindre encore plus de filles et de jeunes femmes en leur offrant des opportunités qui changent la vie.





# MERCI



“

Le programme de la Journée mondiale de la Pensée est toujours une excellente occasion pour nos filles de s'ouvrir à la dimension internationale du Guidisme féminin, ainsi que de mettre en pratique leur capacité à agir et à contribuer au développement du Mouvement dans un nombre croissant de pays. Au Portugal, la Journée mondiale de la Pensée est généralement célébrée dans chaque région, à travers des activités liées à chaque pack annuel et incluant toujours une initiative de collecte de fonds.”

Ana Leão, Commissaire internationale Associação Guias de Portugal  
(Association des Guides du Portugal)

“

Ensemble, nous pouvons créer un monde meilleur... nous devons poursuivre notre action mondiale pour le changement !

Mrs Huldah Bissoo, Commissaire internationale  
Association des Guides de Trinidad et Tobago

“

Le programme de la Journée mondiale de la Pensée permet à nos membres de se relier au monde et de se considérer partie intégrante du Mouvement, ce qui les motive à réaliser la vision et la mission en collaboration avec leurs consœurs guides de Hong Kong et autres Organisations membres. En même temps, le programme aide nos membres à mettre les valeurs directrices et le leadership en pratique et les encourage à apporter des changements constructifs dans leur communauté. Le Fonds de la Journée mondiale de la Pensée est également un élément important à Hong Kong. Chaque unité fait un don au Fonds lors de la célébration de la JMP, ce qui fournit au Mouvement une aide financière cruciale

Association des Guides de Hong Kong

