

50,000 NIÑAS Y CONTANDO

INFORME DEL SEMINARIO JULIETTE LOW 2019

Un resumen del Proyecto piloto del
Seminario Juliette Low 2019



**Gracias a Guías de México por revisar
la traducción al español del informe
del evento SJL 2019.**



Informe del Seminario Juliette Low 2019

AMGS 2020

(Registrada como caridad bajo el numero 1159255)

Olave Centre, 12c Lyndhurst Road London, NW3 5PQ, Inglaterra

Telefono: +44 (0) 20 7794 1181 Fax: +44 (0) 20 7431 3764

Email: waggs@waggs.org

Facebook: www.facebook.org/waggs

Instagram: www.instagram/waggs

Website: www.waggs.org

GLOSARIO

Este glosario ha sido elaborado en el contexto de este informe y del proyecto piloto del Seminario Juliette Low, por consiguiente, no reemplaza a ningún glosario oficial de la AMGS.

Facilitadora

Voluntaria de más de 18 años de edad que ayuda a diseñar e instrumentar el programa del Seminario Juliette Low en una de las 18 sedes del evento.

Método educativo Guía y Guía Scout

Método de educación no formal exclusivo de la AMGS orientado al desarrollo de jóvenes dentro de grupos diversos. Cuando se usa correctamente, se crea un entorno de aprendizaje donde las jóvenes pueden liderar y tomar sus propias decisiones.

Modelo de Liderazgo Guía y Guía Scout

El modelo de liderazgo de la AMGS es el concepto fundamental que sostiene toda la labor de desarrollo de liderazgo de la AMGS, y tiene como base teorías modernas de liderazgo y pensamiento.

El modelo de liderazgo de la AMGS usa un sistema de seis esquemas de pensamiento como la herramienta principal para hacer que la práctica del liderazgo sea consciente y para influir conscientemente en nuestras reacciones, reflexiones, decisiones y comportamientos. Mediante la práctica del modelo de liderazgo de la AMGS, cada persona puede lograr los 10 resultados del liderazgo.

Líder de logística

Miembro del Staff o voluntaria responsable de administrar el presupuesto de la sede, las comunicaciones previas al evento con las participantes y el equipo nacional de servicio. Este rol también gestiona los riesgos derivados del programa y la seguridad y bienestar de las participantes en el evento.

Sede del Seminario SJL

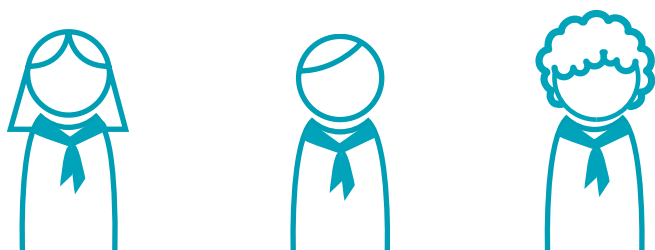
Asociación Guía o Guía Scout o Centro Mundial, debidamente acreditadas y respaldadas por la AMGS para ser anfitrión de un evento en el que se instrumenta el programa completo del Seminario para las participantes internacionales..

Juliette Low

Juliette Gordon Low (31 de Octubre de 1860 – 17 de Enero de 1927) fue la fundadora de las Guías Scouts de EEUU. El primer Seminario Juliette Low se realizó en Nuestro Chalet en 1932 y fue patrocinado por Juliette Low.

Participante

Persona entre 18 y 32 años que asiste al Seminario SJL en calidad de aprendiz en una de las 18 sedes del evento.



CONTENIDO

INTRODUCCION

| | |
|---------------------------|-------|
| Prólogo | pg 5 |
| Resumen ejecutivo | pg 6 |
| Resumen del evento | pg 7 |
| Programa del evento | pg 8 |
| Medición del impacto | pg 10 |
| Proyecto de las 100 Niñas | pg 14 |
| Innovación y cambio | pg 17 |

RESUMEN DE LAS SEDES DEL SEMINARIO

| | |
|---|-------|
| AUSTRALIA, anfitrionas: Girl Guides Australia | pg 19 |
| ESTADOS UNIDOS DE NORTEAMÉRICA, anfitrionas: Girl Scouts USA | pg 20 |
| FRANCIA, anfitrionas: Scoutisme Français | pg 21 |
| INDIA, anfitrionas: Sangam, Centro Mundial | pg 22 |
| INGLATERRA, anfitrionas: Girlguiding | pg 23 |
| IRLANDA, anfitrionas: Irish Girl Guides | pg 24 |
| MADAGASCAR, anfitrionas: Skoitisma Zazavavy Eto Madagasikara | pg 25 |
| MALDIVAS, anfitrionas: Maldives Girl Guides Association | pg 26 |
| MÉXICO, anfitrionas: Nuestra Cabana, Centro Mundial | pg 27 |
| NIGERIA, anfitrionas: The Nigerian Girl Guides Association | pg 28 |
| OMAN, anfitrionas: Oman Scouts and Guides | pg 29 |
| PERÚ, anfitrionas: Asociación Nacional de Guías Scouts del Perú | pg 30 |
| POLONIA, anfitrionas: Polish Scouting and Guiding Association | pg 31 |
| SUIZA, anfitrionas: Nuestro Chalet, Centro Mundial | pg 32 |
| TAILANDIA, anfitrionas: Girl Guides (Girl Scouts) Association of Thailand | pg 33 |
| TAIWAN, anfitrionas: Girl Scouts of Taiwan | pg 34 |
| TANZANIA, anfitrionas: Kusafiri, Centro Mundial <i>en alianza con Kenya Girl Guides y Tanzania Girl Guides Association</i> | pg 35 |
| REINO UNIDO, anfitrionas: Pax Lodge, Centro Mundial | pg 36 |

AGRADECIMIENTOS

| | |
|--|-------|
| Gracias a todas las voluntarias y a todos quienes apoyaron este evento | pg 37 |
|--|-------|

PRÓLOGO

Después del 20 de noviembre, casi 500 jóvenes volvieron a casa extrañando a sus nuevas amigas y la profunda conexión que juntas vivieron durante esos 6 días y medio tan especiales. Volvieron a sus hogares con una confianza renovada, una nueva visión de lo amplio y diverso que es este mundo y con un nuevo concepto del liderazgo. Ahora están inspiradas y listas para cambiar la vida de 100 chicas; para transmitir a otras el aprendizaje y la energía del Seminario Juliette Low (SJL).

Ellas tocaron el mar y la nieve por primera vez; montaron a camello en el desierto y se deslizaron montaña abajo; construyeron castillos de arena; navegaron en el Mar Báltico; realizaron tejidos tailandeses; exploraron Londres a través de los ojos de una vagabunda; conocieron grupos Guías en asilos, aprendieron como viven otras personas y aprendieron a convivir. ¡Practicaron yoga, cantaron alrededor de fogatas y bailaron, todo el tiempo! Hicieron esnórquel y procesaron desechos plásticos; aprendieron a crear jardines comunitarios; a elaborar toallas sanitarias reutilizables; aprendieron acerca de la pobreza nutricional y el cambio climático y porqué la igualdad de géneros es importante para crear un mundo sostenible. Ellas conocieron y escucharon a lideresas, figuras públicas, defensoras, periodistas, aventureras, emprendedoras sociales, ingenieras y miembros de STEM Professionals. Participaron en encuentros en línea con las otras sedes, compartiendo sesiones e historias. Aprendieron a aplicar el modelo de Liderazgo de la AMGS en su vida dentro y fuera del movimiento. Analizaron profundamente a sus sociedades y la forma en que pueden liderar para el impacto.

Ellas “conocieron” a Juliette Low y vivieron a través de sus palabras:



El esfuerzo de hoy es la historia del mañana, y nosotras somos sus hacedoras.

– Juliette Gordon Low, Fundadora de las Guías Scouts de EE.



La información preliminar de nuestras encuestas previas y posteriores muestran un cambio significativo en los niveles de confianza y comprensión sobre los temas principales del programa, con cerca del 75% de las encuestadas respondiendo que se sienten "extremadamente confiadas" en que tienen un plan firme para utilizar el modelo de liderazgo en su vida y en cómo pueden instrumentar lo que han aprendido con sus Proyectos de las 100 niñas. Después del Seminario SJL, 80% de las participantes se consideran a sí mismas hacedoras de cambio, mientras que antes del evento sólo lo hacían un 42%.

Aún hay ajustes que hacer antes de que podamos compartir la historia completa del Seminario SJL a través de su impacto. Estaremos en contacto con las participantes para ver la evolución de sus Proyectos de las 100 Niñas, hasta el momento en que lo terminen.

Cada proyecto creará nuevos espacios para que al menos 100 niñas practiquen el liderazgo conscientemente.

El Seminario SJL es una gran parte de nuestro trabajo para fortalecer el desarrollo de liderazgo en todo el Movimiento y fomentar enfoques de liderazgo dirigidos por chicas, nuestro objetivo es impactar a 100.000 chicas con este trabajo para el 2021. No podríamos estar más orgullosas de estas 500 lideresas quienes transitarán su camino desde las bases.

Andii, Elsa, Héla, Korana, Manuela, Mel, Rita, Sarah & Wumi

Equipo de planificación del Seminario SJL

RESUMEN EJECUTIVO

El Seminario Juliette Low (S JL) es el programa insignia de la AMGS para el desarrollo del liderazgo, el cual ha crecido desde 1932. El Seminario S JL brinda oportunidades para que las jóvenes desarrollen sus habilidades en un entorno donde imperan la creación, el apoyo y la inspiración.

El S JL tuvo lugar del 14 al 20 de noviembre de 2019 (seis días y medio). Con 18 eventos en paralelo realizados en distintas sedes, el proyecto piloto S JL de 2019 es el evento de liderazgo internacional más grande de la AMGS jamás realizado.



107

países

107 países y territorios y 104 Organizaciones Miembros estuvieron representados en las 18 sedes.

| | |
|-----------------------|--------------------------------------|
| Región Africana | 118 participantes de 22 asociaciones |
| Región Asia Pacífico | 111 participantes de 19 asociaciones |
| Región Árabe | 31 participantes de 6 asociaciones |
| Región Europea | 111 participantes de 33 asociaciones |
| Hemisferio Occidental | 96 participantes de 24 asociaciones |



Más de 600 miembros de la AMGS participaron en el S JL: 467 participantes, 106 facilitadoras, un equipo de planificación de 12 voluntarias y staff además de los equipos de logística y servicio en el país.

Más de 700+

subvenciones otorgadas



Gracias a la generosidad de nuestros donantes, pudimos ofrecer subvenciones a participantes que de otra forma no hubieran podido participar en el Seminario Juliette Low.

329 participantes recibieron becas de programas totales o parciales.

334 participantes recibieron becas de viaje completas o parciales.

A todas las facilitadoras se les ofreció una beca de viaje completa.

50,000

niñas impactadas

¿POR QUÉ EL S JL 2019 FUE DIFERENTE?

- Se ofrecieron hasta 1000 plazas para participantes a las Asociaciones Guías y Guías Scouts, en comparación con 60 las plazas de años anteriores.
- En lugar de diversos proyectos posteriores al evento, todas las participantes recibieron capacitación y apoyo para entregar una versión adaptada de un solo proyecto; El Proyecto de las 100 niñas.
- Se probó un programa de educación mixta en Francia y Polonia.
- El rango de edad de las participantes se extendió cuatro años, para incluir miembros de 18 a 32 años.
- Se aplicó un programa en cada región de la AMGS y en árabe, inglés, francés, mandarín, español, swahili o tailandés.

Cada participante del S JL y muchas facilitadoras se comprometieron a completar el Proyecto de las 100 niñas.

Cada participante del S JL y muchas facilitadoras se comprometieron a completar el Proyecto de las 100 niñas. El Proyecto de las 100 niñas busca permitir que 100 chicas mayores de 12 años desarrollen nuevas prácticas de liderazgo para liderar en su vida

MÁS OPORTUNIDADES, MÁS CHICAS

RESUMEN DEL EVENTO



Tradicionalmente, el SJL se realizaba dos veces cada tres años.

En 2019, gracias a los comentarios que recibimos de miembros de todo el Movimiento cambiamos la forma de impartir el SJL; un programa que utiliza la tecnología, impartido por un equipo de facilitadoras internacionales en 18 sedes al mismo tiempo. Este nuevo enfoque atrajo a más personas al SJL que nunca antes, al potenciar las mejores partes del SJL.

Un elemento clave de la estrategia global de la AMGS para 2018-2020 es crear "más oportunidades, para más niñas". El proyecto piloto SJL 2019 es una forma de lograrlo, ya que por primera vez tuvimos plazas disponibles para que participaran hasta 1000 jóvenes.

El SJL 2019 se dividió en dos partes:

PARTE 1 - asistir a una sede del SJL y vivir el programa con jóvenes de todo el mundo.

PARTE 2 - Con el uso de este nuevo conocimiento y esta red, las participantes ofrecen a 100 niñas mayores de 12 años, por lo menos, un espacio para practicar el liderazgo con el Proyecto de las 100 niñas.



*Muchas facilitadoras eligieron llevar a cabo un Proyecto de las 100 niñas, elevando el número total de proyectos a 500.

MOVIMIENTO FUERTE Y VIBRANTE

PROGRAMA DE EVENTOS



El programa consistió en una serie de sesiones a lo largo de seis días y medio. Las sesiones fueron una mezcla entre conexiones internacionales entre las sedes, talleres interactivos, actividades de aventura, oradores invitados, eventos virtuales, actividades de simulación y conexiones comunitarias.

El programa consistió en una serie de sesiones que abarcaban seis días y medio. Las sesiones fueron una mezcla entre conexiones internacionales entre las sedes, talleres interactivos, actividades de aventura, oradores invitados, eventos virtuales, actividades de simulación y conexiones comunitarias.

En la página 9 se detalla como los resultados de aprendizaje junto con el proceso de aprendizaje se utilizaron como marco para apoyar a todas las sedes del SJL a ofrecer un programa de alta calidad.

LOS RESULTADOS DEL APRENDIZAJE

Después del Seminario Juliette Low, las participantes podrán:

- Comprender sus valores, actitudes y comportamientos como líderes
- Utilizar los Esquemas de Pensamiento de la AMGS para practicar el liderazgo en su vida cotidiana
- Reconocer y responder a las barreras de género en su contexto
- Hablar en pro de la igualdad de géneros en sus sociedades y contribuir a los ODS
- Crear cambios positivos e inspirar a las niñas y jóvenes a tomar la iniciativa
- Sentirse empoderadas por una diversa red de apoyo global del SJL

“

Liderar en voz alta no se trata de ser extrovertido o hablar fuerte, sino de liderar con confianza y con una comprensión de tu valía.

– Wumi, SJL Core Team

”

Para saber más de lo que sucedió en cada Sede del SJL, consulte las páginas 19 - 35.

THEGOALS.ORG

Antes del evento, las participantes recibieron una serie de tareas y desafíos en línea para completar. Un grupo del Equipo de Planificación del SJL y las facilitadoras diseñaron un curso especial.

El cual hospedaron en WAGGGS.TheGoals.Org, una plataforma de aprendizaje colectivo diseñada para Guías y Guías Scouts para explorar los Objetivos de Desarrollo Sostenible (ODS). El curso se diseñó para desarrollar su comprensión del ODS 5: Igualdad de Género y la relación entre género y liderazgo.

Este curso está disponible en línea para que los tome cualquier persona y se realiza mejor como parte de un grupo de trabajo remoto.

FACILITADORAS

Las facilitadoras voluntarias de cada sede utilizaron su creatividad para diseñar sesiones y talleres que se centraron en capacitar a las participantes para desarrollar su práctica de liderazgo, comprender y derribar las barreras de género en el liderazgo, y participar en la toma de decisiones. Cada sede ofreció talleres que emplearon el conocimiento y la cultura local.

PASO 1 Las facilitadoras recibieron una combinación de capacitación presencial y virtual, impartida por el equipo de planificación del SJL y sus colegas. Esta capacitación cubrió el método educativo Guía y Guía Scout, los cuatro temas del proceso de aprendizaje de las participantes, el desarrollo de talleres interactivos y técnicas de facilitación generales. El paquete de capacitación se creó utilizando el Modelo de Liderazgo de la AMGS.

PASO 2 Cada equipo de facilitación recibió una guía, una estructura de programa sugerida y una mentora para apoyar el desarrollo de su programa del SJL.

El equipo más amplio de facilitadoras mantuvo la conexión a través de seminarios web y reuniones en línea.

PASO 3 Las facilitadoras trabajaron con sus equipos de sede para identificar personas locales que ofrecieran apoyo, así como para diseñar y redactar las sesiones de su programa del SJL. Como se trató de un proceso colaborativo, los equipos compartieron ideas y planes en todas las sedes.

PASO 4 Las facilitadoras tuvieron dos días completos antes del programa SJL para reunirse en persona con todo su equipo. Esta oportunidad se usó para unirse más como equipo y hacer los ajustes finales a su programa.



Edad promedio de la facilitadora: 33 años

PARTICIPANTES

Durante seis días y medio, las participantes de SJL exploraron cómo liderar con seguridad de una manera que fuera auténtica para ellas. Todos los centros de SJL siguieron un único proceso de aprendizaje que se dividió en cuatro temas para cumplir con los objetivos del programa.



Edad promedio de las participantes: 24 años

“

Compartir la magia del SJL, con las participantes y facilitadoras es un recuerdo para toda la vida, significa trabajo arduo, desafiante y la mejor experiencia.

He hecho amigas para toda la vida.

”

- Linda, Facilitadora, SJL Australia

MEDICIÓN DEL IMPACTO



¿Por qué existe el SJL?

El SJL ha evolucionado de ser un evento para fomentar las amistades internacionales en 1932, a una forma tangible en que las jóvenes puedan inspirarse entre sí y a las niñas para que lleven a cabo acciones que transformen su lugar en el mundo.

Como tal, el impacto va más allá de lo individual. Se convierte en la forma en que una persona puede crear cambio en las bases del Movimiento Guía y Guía Scout, mediante su liderazgo.

Con todo esto en mente, se creó un llamado a la acción único para todas las participantes del evento; el Proyecto de las 100 niñas, que está explicado en la página 14.

Los cuatro temas del SJL:

PRÁCTICA DE LIDERAZGO



- Se traten amablemente
- Aprendan de sus propios sentimientos y experiencias.
- Se desafíen a sí mismas para comprender y tener en cuenta las diferentes perspectivas.
- Busquen la información que necesitan para comprender el panorama completo
- Adapten su comportamiento al contexto.

IGUALDAD DE GÉNERO



- Desafíen las expectativas de género.
- Trabajen con otros para crear espacios donde todos puedan participar plenamente.

INNOVACIÓN SOCIAL



- Innoven para crear un impacto positivo.
- Tomen decisiones basadas en sus valores.

LEAD OUT LOUD



- Empoderen a todas y cada una de las niñas para practicar el liderazgo

¿Cómo medimos el impacto?

Se establecieron una serie de objetivos contra los resultados de aprendizaje del evento, esto se detalla en la página 7, para mapear el impacto a corto y largo plazo del SJL. Se recopilaron datos cuantitativos y cualitativos de los miembros, antes, durante y después del evento. Este informe tiene como objetivo proporcionar una visión honesta de sus experiencias y resaltar las lecciones aprendidas como resultado.

También nos propusimos comprender hasta qué punto el SJL permitió a las participantes desarrollar los diez resultados de liderazgo de la AMGS. El aprendizaje del SJL se dividió en cuatro partes, todas ellas creadas para ayudar a las participantes a comprender y comenzar a incorporar el nuevo Modelo de Liderazgo de las Guías y Guías Scouts.

Al practicar el Modelo de Liderazgo de la AMGS, es más probable que las líderes:

¿QUÉ ESPERAMOS VER DESPUÉS DEL SJL?

AL FINAL DEL EVENTO SJL:

El **80%** de las participantes dice sentirse más segura en sus habilidades de liderazgo.

El **75%** de las participantes dicen que son más conscientes de las barreras de género para el liderazgo en su vida diaria y se sienten más seguras para enfrentarlas.

El **75%** de las participantes dice que es más probable que consideren postularse a responsabilidades de gobernanza a nivel nacional.

El **50%** de las participantes dice que es más probable que consideren postularse para roles de gobernanza en la Asociación Mundial de las Guías Scouts (AMGS).

El **80%** de las participantes dice que tienen confianza y están listas para llevar a cabo sus Proyectos de las 100 niñas.



PARTICIPANTE DE FILIPINAS, EN SJL USA

18 MESES DESPUÉS DEL SJL:

50,000 chicas con más confianza para llamarse líderes y que pueden identificar posibles acciones por la igualdad de géneros.

El **25%** de Proyectos de las 100 niñas puede mostrar evidencia de un impacto social positivo más allá de las 100 beneficiarias directas.

El **75%** de las participantes pueden identificar la forma en que practican el Modelo de Liderazgo de la AMGS en su vida diaria.

El **50%** de las participantes pueden articular cómo el Modelo de Liderazgo de la AMGS les permite practicar un mejor liderazgo.

El **10%** de las participantes han aplicado para o tienen roles de gobernanza nacional.

TRES AÑOS DESPUÉS DEL SJL:

El **50%** de las participantes pueden identificar cómo han practicado el liderazgo en nuevas formas y espacios gracias al SJL.

10 participantes se postularán para los roles de gobernanza en la AMGS.

“**He aprendido que tengo la capacidad de hacer más de lo que nunca imaginé y que también puedo ayudar a otros a que se sientan así. Lo más memorable para mí, fue escuchar a un miembro del equipo exclamar “¡de verdad estamos cambiando vidas!”**”

PRIMERAS PERCEPCIONES A PARTIR DE LAS ENCUESTAS PREVIAS Y POSTERIORES DE LAS PARTICIPANTES

LIDERAZGO

X2

se ven a sí mismas como líderes

Al final del SJL, el doble de las participantes se identificó profundamente como líder, fuera del Guidismo y Escultismo femenino.



90%

son líderes seguras de sí mismas

Después del SJL, más del 90% de las participantes estaban seguras en que tenían las herramientas para practicar el liderazgo en su vida diaria, lo que se traduce en un aumento del 36%.

89%

comprenden a fondo el modelo de liderazgo de la AMGS

El 89% de las participantes está de acuerdo en que comprenden el nuevo Modelo de Liderazgo de la AMGS y el 82% están muy seguras o seguras de que podrían explicarlo a otros después del SJL. Un aumento de hasta el 41%.



¿ERA REAL?

REAL = relevante, emocionante, accesible y liderado por la participante

El 72% sintió que el SJL fue altamente relevante en su vida cotidiana

El 77% sintió que el SJL fue altamente relevante en su vida Guía/Guía Scout

92% estuvo muy de acuerdo en que el SJL fue emocionante

72% estuvo muy de acuerdo en que el SJL fue accesible

El 78% estuvo totalmente de acuerdo en que el aprendizaje en el SJL estuvo dirigido por sus

51% se sintió profundamente conectado a otras sedes



IGUALDAD DE GÉNERO Y ODS 5

Solo el

7%

dice que no experimentan obstáculos diarios o **discriminación debido a su género**.

El

74%

se sienten seguras hablando sobre el ODS 5 y por qué es fundamental para alcanzar otros ODS. Un aumento del 40% en comparación con las respuestas antes del SJL.

El

92%

dará prioridad a dedicar su tiempo y esfuerzos a tomar medidas para lograr la igualdad de géneros después del SJL.

Con más confianza para desafiar los estereotipos de género

Después del SJL, las participantes tuvieron más confianza para desafiar los estereotipos de género ...



70%

en su vida profesional



84%

en su vida personal



89%

en las Guías/Guías Scouts

Un aumento promedio del 20% en todas las áreas.

CIUDADANÍA GLOBAL ACTIVA

El 71% está totalmente de acuerdo en que se sienten parte de un movimiento global que cambia el mundo, el doble que antes del SJL.

80%

El 71% se siente firmemente segura de que tiene un plan firme para sus Proyectos de las 100 niñas, un aumento del 55%.

71%

71%

76%

El doble de participantes cree que cuenta con una sólida red internacional de amigas con quienes colaborar.

El 76% se identifica profundamente como creadoras de cambios que saben que hará del mundo un lugar mejor, un aumento del 30%.

MÁS OPORTUNIDADES, MÁS CHICAS

PROYECTO DE LAS 100 NIÑAS



A través del Proyecto de las 100 niñas, a cada participante del SJL se le asignó la tarea de permitir que las niñas de su localidad, tanto dentro como fuera del Movimiento, practiquen su liderazgo, superen las barreras de género y se vean a sí mismas como líderes.

Al menos 50.000 chicas estarán dotadas de las herramientas para verse a sí mismas como líderes y desafiar las barreras de género en su vida, mientras contribuyen con los objetivos de desarrollo sostenible (ODS). Creemos firmemente en el poder del Modelo de Liderazgo de la AMGS, y el Seminario Juliette Low, para inspirar y preparar a las jóvenes para crecer en un mundo complejo y guiar a otras niñas y sus sociedades en el camino.

De 467 participantes del SJL, tenemos los planes iniciales de proyectos presentados por 445 participantes. Haremos seguimiento a todas las participantes durante 2020 para obtener sus planes actualizados y comprender cómo progresan sus proyectos. Cada participante tiene una coordinadora de proyecto, elegida por su Asociación, que recibirá el apoyo de la AMGS durante los 18 meses posteriores al SJL. La siguiente información tiene como base el análisis inicial de estos 445 planes iniciales de proyecto.

Algunas facilitadoras optaron por llevar a cabo un Proyecto de las 100 niñas, elevando el número total de proyectos esperados a 500.

ESTADÍSTICAS DEL PROYECTO

- Total de beneficiarias previstas: **80,763**
- Número promedio de beneficiarias por proyecto: **181**
- **21** proyectos solo para chicas fuera de las Guías y Guías Scouts
- **222** proyectos impactan chicas dentro y fuera del Movimiento
- **202** proyectos para chicas dentro del Movimiento
- Los proyectos se llevarán a cabo en **107** países y territorios
- **144** participantes han confirmado planes para colaborar con otras participantes del SJL
- El **80%** trabajará con jóvenes entre 12 a 18 años

PROYECTO DE LAS 100 NIÑAS POR ODS

Hicimos un cruce entre los planes de proyecto de las participantes presentados y los indicadores ODS a los que contribuyen. Dado que el programa del SJL 2019 se centró en gran medida en la práctica del liderazgo y en derribar las barreras de género al liderazgo, las áreas de proyecto más comunes son el Modelo de Liderazgo de la AMGS y el ODS N°5. Todos los proyectos tienen como resultado el empoderamiento de al menos 100 chicas a través del desarrollo de prácticas de liderazgo. Sin embargo, muchas participantes han vinculado su proyecto a otras áreas que les apasionan. La mayoría se ha acercado a su área con una visión de igualdad de género.



**INTEGRANDO EL MODELO DE
LIDERAZGO DE LA AMGS**
200 PROYECTOS



**PONER FIN A LA VIOLENCIA
BASADA EN EL GÉNERO**
10 PROYECTOS

Indicadores 5.2 & 5.3



**CIUDADANÍA GLOBAL ACTIVA Y
EDUCACIÓN ODS**
57 PROYECTOS

Indicadores 4.7



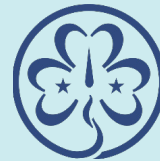
CONSUMO RESPONSIBLE
5 PROYECTOS

Indicadores 12.5 & 12.8



EMPRENDIMIENTO
17 PROYECTOS

Indicadores 8.3 & 8.6



HACER CRECER EL MOVIMIENTO
5 PROYECTOS



**LIDERAZGO Y PARTICIPACIÓN DE
LAS NIÑAS Y JÓVENES**
104 PROYECTOS

Indicadores 5.5 & 16.7



ACCIÓN CLIMÁTICA
5 PROYECTOS

Indicadores 13.3



Indicadores 5.5 & 16.7



INCLUSIÓN E IGUALDAD
5 PROYECTOS

Indicadores 10.3



**SALUD MENSTRUAL, SEXUAL Y
REPRODUCTIVA**
21 PROYECTOS

Indicadores 3.1, 3.7 & 5.6



**CONTAMINACIÓN DEL MAR CON
PLÁSTICOS**
3 PROYECTOS

Indicadores 14.1



**HABILIDADES DEL SIGLO XXI Y
"STEM" PARA LA VIDA**
12 PROYECTOS

Indicadores 8.3 & 8.6



NUTRICIÓN DE LAS NIÑAS
1 PROYECTO

Indicadores 2.2

EJEMPLOS DE PROYECTOS

Los siguientes ejemplos están tomados del plan de Proyecto de las 100 niñas realizado por las participantes al final del SJL. Las participantes tienen la libertad de adaptar y cambiar su proyecto para satisfacer las necesidades de su entorno local.

“

Organizaré un evento estilo conferencia con sesiones sobre creación de currícula, negociación salarial, liderazgo, emprendimiento, habilidades prácticas (paisajismo, programación de computadoras...), etc. Las niñas aprenderán sobre la brecha salarial que comienza desde la juventud y las formas de luchar contra ella. Se les animará a explorar diferentes opciones para el trabajo de verano. Al final del taller, invitaremos empleadores a un evento para establecer redes (networking) en una feria de trabajo de verano con las niñas.

”

PARTICIPANTE DE CHILE, EN SJL PERU



Voy a empoderar 100 niñas,
que saquen la voz en sus
contextos, sin miedo.
Con ganas de ser
líderas.

“

Mi proyecto inspirará, guiará, capacitará y rehabilitará a 100 adolescentes que abandonaron la escuela o están a punto de abandonarla, para permitirles el acceso a oportunidades motivadoras y educativas.

”

“

Dirigiré una serie de talleres para [compartir] los esquemas de pensamiento de liderazgo y la AMGS. Se invitará a mujeres líderes que ocupan cargos empresariales / parlamentarias a ayudarnos a entender por qué no tenemos igual número de hombres y mujeres en puestos de liderazgo, estos serán los pasos previos para realizar un seminario para mejorar la situación de la representación femenina dentro de nuestras 3 organizaciones scout

”

IMPULSAR LAS TENDENCIAS MUNDIALES DE

INNOVACIÓN Y CAMBIO



El proyecto piloto del SJL 2019 mostró la importancia de crear más espacios para que las jóvenes se sientan capacitadas y lo suficientemente valoradas como para combatir la desigualdad de género mediante el liderazgo y la innovación social.

Con los comentarios de participantes, facilitadoras y equipos logísticos, identificamos recomendaciones para futuros eventos de SJL.

INSCRIPCIONES DE LAS PARTICIPANTES

Como parte del piloto, se siguieron dos procesos de registro; el proceso estándar de las Asociaciones que presentan una delegación de participantes al SJL, y un proceso de postulación abierto que permitió el registro a participantes que no tenían conocimiento de la selección nacional. El plazo de inscripción también se amplió para incluir más asociaciones.

LECCIONES APRENDIDAS:

1. Para garantizar que todas las participantes asistan al SJL preparadas y habiendo realizado las tareas previas, los registros deben cerrarse antes.
2. El proceso de registro abierto permitió a más participantes acceder al SJL, sin embargo, muchas de ellos se retiraron antes del evento. Esto creó una carga de trabajo adicional para el equipo de planificación y, a su vez, para el equipo logístico y las facilitadoras. Como tal, este proceso no se ofrecerá nuevamente.

DESARROLLO DE LA CAPACIDAD DE LAS ANFITRIONAS

Las sedes se seleccionaron después de que se enviaron propuestas para ser anfitrionas de un SJL. Las selecciones se realizaron en función de diversos factores, incluyendo la seguridad de la sede, los beneficios que el SJL aportaría a la Región y la accesibilidad para las participantes que pudieran asistir.

Las anfitrionas necesitaron diferentes niveles de apoyo, ya que para algunos el SJL fue su primer evento internacional.

LECCIONES APRENDIDAS:

1. Continuar alentando a las Asociaciones Guías y Guías Scouts que con menos experiencia en la organización de eventos internacionales para que organicen un SJL.
2. Reducir el número de anfitrionas SJL fuera de los Centros mundiales, para proporcionar un apoyo más personalizado a las sedes que así lo requieran.
3. Organizar más oportunidades para que las sedes se conecten antes del SJL, incluyendo webinarios sobre la organización de eventos internacionales.

“

Antes del evento, quizá podría haber [más sesiones abiertas] de manera que las Sedes pudieran llamar y resolver asuntos importantes. Durante el evento, el equipo estuvo listo para responder.

”

- Jessica, líder logística voluntaria



CONEXIONES INTERNACIONALES

Como el SJL 2019 fue un evento en 18 sedes, las conexiones internacionales fueron una forma de conocer a las participantes de otras sedes en línea a través de diversos medios y construir una red de líderes increíbles.

Se incluyeron conexiones en tiempo real; sesiones transmitidas en vivo, actividades y oradores invitados, debates temáticos por medio de video o mensajería instantánea, conversaciones informales durante las comidas y las redes sociales.

LECCIONES APRENDIDAS:

1. Crear más oportunidades para que las participantes puedan conectarse con las sedes por su cuenta e informalmente, es decir, durante las comidas, entre sesiones o en el tiempo libre.
2. Reducir el número de plataformas utilizadas en el evento para proporcionar conexiones.
3. Garantizar que cada sede tenga una persona designada responsable de las conexiones internacionales para edificar sobre las conexiones virtuales significativas realizadas.

EQUIPOS DE FACILITADORAS

En diciembre de 2018, se capacitó a facilitadoras internacionales en Kusafiri, Centro Mundial en Uganda para llevar a cabo el SJL 2019. En 2019, las facilitadoras nacionales para cada sede recibieron capacitación en línea. El equipo de facilitadoras de cada centro fue una combinación de facilitadoras nacionales e internacionales.

LECCIONES APRENDIDAS:

1. Conectar a las facilitadoras nacionales e internacionales antes, para permitirles pasar más tiempo como un verdadero equipo.
2. Continuar ofreciendo plazas en el equipo para facilitadoras nacionales e internacionales; de manera que se beneficien de las diferentes habilidades, experiencias y perspectivas culturales.
3. Las facilitadoras hubieran preferido tener un presupuesto protegido para la conformación de equipos antes del SJL y más días de preparación en su sede SJL.

INTERCAMBIO CULTURAL Y DIVERSIDAD

Las participantes valoraron la oportunidad de intercambiar culturas e ideas. Por primera vez se ofreció un programa completamente en árabe, inglés, francés y español, ofreciendo así a millones de miembros la oportunidad de participar.

Estas sedes de dos idiomas fueron sedes donde no todas las participantes hablaban un idioma común. A veces a algunos les resultaba difícil compartir ideas y construir una relación sin la ayuda de los servicios de interpretación

LECCIONES APRENDIDAS:

1. Proporcionar más capacitación a las facilitadoras y los equipos de logística para crear una atmósfera donde las participantes se sientan más cómodas para conectarse más allá del idioma.
2. Proporcionar más espacios en el programa SJL centrados en desarrollar la conciencia cultural y que alienten a todas las participantes a conectar fuera de sus grupos de idioma.
3. Continuar ofreciendo el programa del SJL en cada región de la AMGS para brindar más oportunidades a más niñas y jóvenes.



PARTICIPANT FROM THE MALDIVES, AT SJL MALDIVES

“

Aprendí que puedo trabajar y desarrollarme en un equipo intercultural. Me he sentido incluida, valorada y empoderada por esta experiencia y estoy realmente agradecida por la oportunidad, tanto con mi [Asociación] como con la AMGS. – Rosemary, facilitadora, Australia

”

AUSTRALIA, REGIÓN DEL PACÍFICO DE ASIA

**ANFITRIONAS: GIRL GUIDES
AUSTRALIA**



INGLÉS



SYDNEY



28 PARTICIPANTES



5 FACILITADORAS



16 PAÍSES

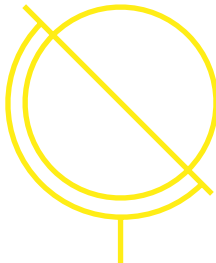
“He aprendido lo que es la verdadera amistad y hermandad.”

Grace, participante, Tanzania

En el SJL de Australia, Grace y sus compañeras participantes tuvieron la oportunidad de asistir al té de la tarde que ofreció el Ministro de Salud Mental, Juventudes y Mujeres de Australia en el Parlamento. Esto les brindó la oportunidad de hablar con mujeres parlamentarias sobre su proceso de liderazgo y de reflexionar sobre las diferencias entre sus sistemas políticos.

Continuaron saliendo de sus zonas de confort en una pista comando alta (high ropes) durante su día de aventura y trabajo en equipo en el zoológico de Taronga. ¡Algunas incluso lograron conquistar sus miedos! En el zoológico comprendieron más a fondo los programas globales de investigación y conservación.

Aquí, exploraron las barreras, los desafíos de liderazgo y las oportunidades para las mujeres en el mundo del bienestar animal.



EVALUACIÓN INSTANTÁNEA

PARTICIPANTES

¿Hasta qué punto el soporte logístico de tu sede ayudó a satisfacer tus necesidades antes del evento?



¿Hasta qué punto el soporte logístico de tu sede ayudó a satisfacer tus necesidades durante el evento?



¿Hasta qué punto te sentiste conectada con otras sedes y parte de un equipo global?



FACILITADORAS

Del uno al cinco, ¿cuánto apoyo sentiste por parte del equipo de logística?



PARTICIPANTES EN SJL AUSTRALIA

ESTADOS UNIDOS DE AMÉRICA, REGIÓN DEL HEMISFERIO OCCIDENTAL



INGLÉS



ESTADO DE NUEVA YORK



20 PARTICIPANTES



5 FACILITADORAS



14 PAÍSES

ANFITRIONAS: GIRL SCOUTS OF THE USA

"... He aprendido a empoderarme, a creer en mis propias habilidades y a encontrar a las personas adecuadas para apoyarme."

Stephanie, participante, Líbano

Stephanie y sus compañeras del SJJ se hospedaron en el Centro Edith Macy, donde se realizó la última reunión de Girl Scouts a la que asistió Juliette Low. Fuera del Centro Edith Macy, las facilitadoras utilizaron el telón de fondo de Nueva York para permitir a las participantes explorar las barreras de liderazgo, las consecuencias de la desigualdad de género y las posibles soluciones. Esto se logró mediante la conexión con socios locales en la comunidad.

Las participantes recibieron talleres de VoteRunLead, para explorar las barreras existentes para las mujeres que se postulan para un cargo en los Estados Unidos. También pudieron reunirse con representantes de la iniciativa de acción social, Sanctuary Families, una organización que se enfoca en ayudar a las víctimas de violencia doméstica. Luego interactuaron con la Fundación de Mujeres de Nueva York, una organización sin fines de lucro con un programa de subvenciones centrado en la comunidad, impulsado y organizado localmente.

EVALUACIÓN INSTANTÁNEA

PARTICIPANTES

¿Hasta qué punto el soporte logístico de tu sede ayudó a satisfacer tus necesidades antes del evento?



¿Hasta qué punto el soporte logístico de tu sede ayudó a satisfacer tus necesidades durante el evento?

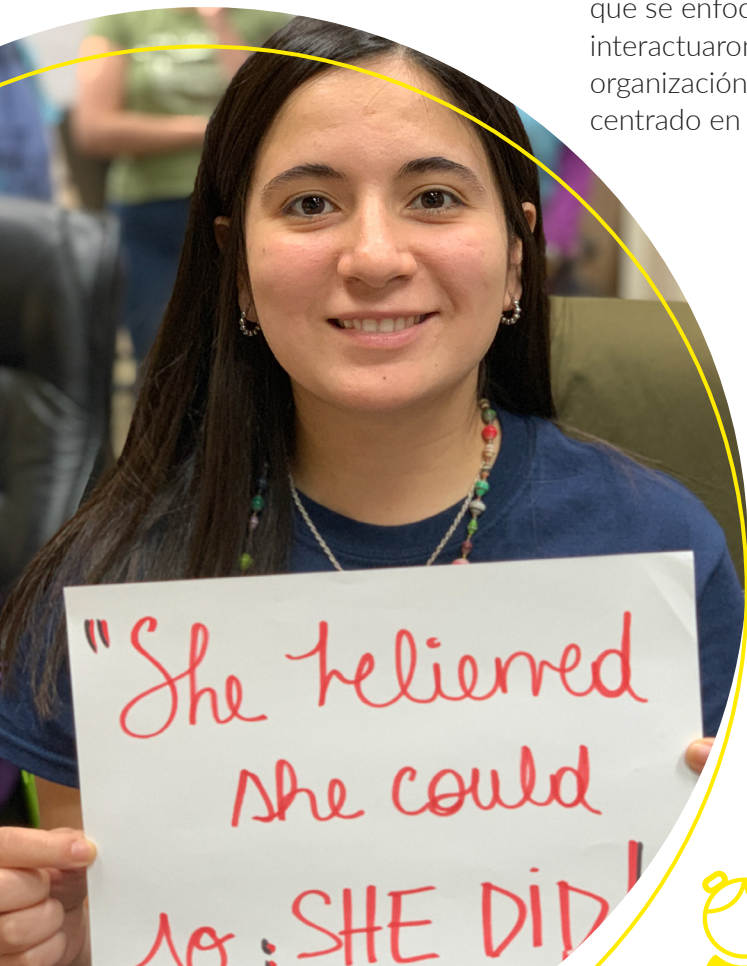


¿Hasta qué punto te sentiste conectada con otras sedes y parte de un equipo global?

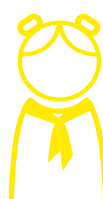


FACILITADORAS

Del uno al cinco, ¿cuánto apoyo sentiste por parte del equipo de logística?



PARTICIPANT FROM ARGENTINA, AT SJJ USA



FRANCIA, REGIÓN EUROPA

ANFITRIONAS: FEDERATION DU SCOUTISME FRANCAIS

 **FRANCÉS & INGLÉS**

 **PARÍS**

 **30 PARTICIPANTES**

 **6 FACILITADORAS**

 **22 PAÍSES**



FACILITADORA DE LÍBANO Y PARTICIPANTE DE RUANDA, EN SJL FRANCIA

EVALUACIÓN INSTANTÁNEA

PARTICIPANTES

¿Hasta qué punto el soporte logístico de tu sede ayudó a satisfacer tus necesidades antes del evento?



¿Hasta qué punto el soporte logístico de tu sede ayudó a satisfacer tus necesidades durante el evento?



¿Hasta qué punto te sentiste conectada con otras sedes y parte de un equipo global?



FACILITADORAS

Del uno al cinco, ¿cuánto apoyo sentiste por parte del equipo de logística?

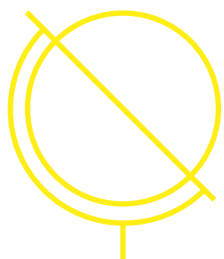


"Conocí a mujeres maravillosas de todo el mundo, muchas de ellas se convirtieron en modelos a seguir."

Alejandra, participante, Chile

El SJL en Francia se llevó a cabo en los suburbios de París y brindó una oportunidad única para Alejandra y sus modelos a seguir para apoyar el emprendimiento social en un entorno metropolitano. Como parte de los talleres interactivos sobre igualdad de género y liderazgo, las participantes eligieron cómo querían conectarse con la comunidad local y explorar París. Desde la promoción de la agricultura urbana, hasta participar en actividades con ATD Fourth World, una organización dedicada a erradicar la pobreza, pasando por ayudar a los Scouts locales a realizar una "caminata limpia"; las participantes practicaron liderazgo global y trabajo en equipo.

Esta ubicación urbana permitió al equipo ser creativo al organizar una fogata en el interior que se conectó en línea con el SJL de Polonia. Experimentaron aún más la cultura parisina con una aventura urbana en barco por el río Sena.



INDIA, REGIÓN DEL PACÍFICO DE ASIA

**ANFITRIONAS: SANGAM,
CENTRO MUNDIAL**

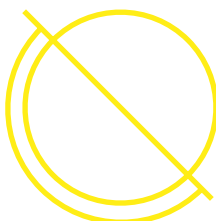
 **INGLÉS**

 **PUNE**

 **21 PARTICIPANTES**

 **7 FACILITADORAS**

 **18 PAÍSES**



"En el SJJ, me di cuenta de que realmente soy parte de una hermandad global ..."

Agnes*, facilitadora, Austria

Agnes y su equipo crearon un entorno en el que las participantes pudieron aprovechar al máximo su experiencia en Sangam. Comenzaron sus días con una reflexión consciente con actividades opcionales como natación, yoga y escalada de la torre de agua de Sangam.

SJJ Sangam usó la ciudad de Pune para presentar a las participantes la cultura india. A través de un juego de Sangam conocido como el desafío Wadi, llevaron a cabo actividades autoguiadas de trabajo en equipo en el área local.

Las participantes también conocieron a uno de los socios comunitarios de Sangam, Maher, una organización que apoya a mujeres y niños, donde se prepararon para su Proyecto de las 100 niñas planificando y realizando actividades que fomentaron la reflexión de liderazgo y el intercambio cultural.

**Agnes se convirtió en miembro del comité de la Región de Europea de la AMGS.*

EVALUACIÓN INSTANTÁNEA

PARTICIPANTES

¿Hasta qué punto el soporte logístico de tu sede ayudó a satisfacer tus necesidades antes del evento?



¿Hasta qué punto el soporte logístico de tu sede ayudó a satisfacer tus necesidades durante el evento?



¿Hasta qué punto te sentiste conectada con otras sedes y parte de un equipo global?



FACILITADORAS

Del uno al cinco, ¿cuánto apoyo sentiste por parte del equipo de logística?



PARTICIPANTES EN SJJ SANGAM



INGLATERRA, REGIÓN EUROPA

ANFITRIONAS: GIRLGUIDING (REINO UNIDO)

 INGLÉS

 CLITHEROE

 23 PARTICIPANTES

 5 FACILITADORAS

 17 PAÍSES

“He aprendido a interactuar con personas de diversas culturas, a aceptar diferentes culturas y hablar en contra de la desigualdad de género.”

Nkese, participante, Trinidad y Tobago

EVALUACIÓN INSTANTÁNEA

PARTICIPANTES

¿Hasta qué punto el soporte logístico de tu sede ayudó a satisfacer tus necesidades antes del evento?



¿Hasta qué punto el soporte logístico de tu sede ayudó a satisfacer tus necesidades durante el evento?

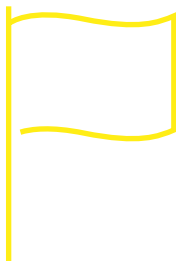


¿Hasta qué punto te sentiste conectada con otras sedes y parte de un equipo global?



FACILITADORAS

Del uno al cinco, ¿cuánto apoyo sentiste por parte del equipo de logística?



El SJL en Inglaterra se llevó a cabo Waddow Hall, una mansión del siglo XVII situada en el campo inglés. Nkese y sus compañeras pudieron conectarse con la naturaleza y explorar la flora y fauna local entre un taller y otro.

Como parte del programa, las participantes visitaron The Larder, una empresa social local que fomenta alimentos saludables, locales y sin desperdicios. Con esto, pudieron comprender cómo los residentes locales estaban "liderando en voz alta" al reaccionar creativamente a los problemas sociales. Todas las participantes pudieron explorar la cultura de las demás al participar en una competencia de cocina donde el platillo ganador formó parte del menú la semana siguiente. El dinero recaudado con este platillo proporcionó los fondos para una clase de cocina para la comunidad.

A lo largo del evento, los oradores invitados ayudaron a las participantes a explorar una variedad de temas para comprender cómo se desarrolló el liderazgo frente a la adversidad y cómo superar el estigma. Se habló de temas como el escape del Holocausto, la positividad del período y el activismo usando manualidades.



PARTICIPANTES EN EL SJL INGLATERRA

IRLANDA, REGIÓN EUROPA

ANFITRIONAS: IRISH GIRL GUIDES

 **INGLÉS**

 **LEINSTER**

 **22 PARTICIPANTES**

 **5 FACILITADORAS**

 **18 PAÍSES**

EVALUACIÓN INSTANTÁNEA

PARTICIPANTES

¿Hasta qué punto el soporte logístico de tu sede ayudó a satisfacer tus necesidades antes del evento?



¿Hasta qué punto el soporte logístico de tu sede ayudó a satisfacer tus necesidades durante el evento?



¿Hasta qué punto te sentiste conectada con otras sedes y parte de un equipo global?



FACILITADORAS

Del uno al cinco, ¿cuánto apoyo sentiste por parte del equipo de logística?



“¡El SJL fue una experiencia increíble! No puedo esperar para compartir todo lo que he aprendido con mis Guías y comenzar mi Proyecto de las 100 niñas.”

Inés, participante, España

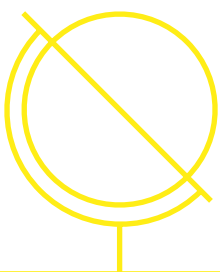
Como parte del programa de SJL Irlanda, Inés y sus compañeras del SJL tuvieron la oportunidad de explorar diferentes áreas de Irlanda.

Los talleres se fusionaron con la exploración de la historia local, con caminatas en Laytown, visitas al estuario local, aventuras en Newgrange, una tumba prehistórica construida durante el período neolítico, y Drogheda, una de las ciudades más antiguas de Irlanda.

SJL Irlanda se asoció con el Centro Nacional de Ecología Sonairte, donde las participantes ofrecieron servicios de horticultura para apoyar a la comunidad local.



PARTICIPANTES EN SJL IRLANDA



MADAGASCAR, REGIÓN DE ÁFRICA

ANFITRIONAS: SKOTISMA ZAZAVAVY ETO MADAGASIKARA

“Esta experiencia también fue de crecimiento para mí. Me he desarrollado para ser una mejor facilitadora, para ser una mejor líder, para ser una mejor persona.”

Annie, facilitadora, Madagascar

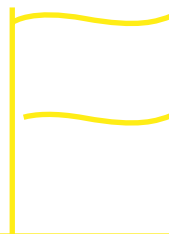
 **FRANCÉS & INGLÉS**

 **ANTANANARIVO**

 **18 PARTICIPANTES**

 **7 FACILITADORAS**

 **14 PAÍSES**



Annie trabajó como parte de un equipo de facilitadoras durante 12 meses para prepararse para el SJL. El programa del SJL Madagascar creó un espacio para una conexión comunitaria en línea con el programa central del SJL.

A través de esta conexión comunitaria, las participantes tuvieron la oportunidad de reunirse con organizaciones de respuesta a los efectos secundarios de la desigualdad de género: la Asociación Humanitaria AKAMASOA, una organización que apoya a las personas en viviendas inseguras para vivir con dignidad y Akany Avoko Faravohitra, un lugar que alberga a niñas y mujeres que han sido alejadas de sus comunidades o abandonadas.

También pudieron reunirse con el Ministro Nacional de la Juventud y hablar de temas que estaban afectando sus vidas y comunidades locales.

EVALUACIÓN INSTANTÁNEA

PARTICIPANTES

¿Hasta qué punto el soporte logístico de tu sede ayudó a satisfacer tus necesidades antes del evento?



¿Hasta qué punto el soporte logístico de tu sede ayudó a satisfacer tus necesidades durante el evento?



¿Hasta qué punto te sentiste conectada con otras sedes y parte de un equipo global?



FACILITADORAS

Del uno al cinco, ¿cuánto apoyo sentiste por parte del equipo de logística?



PARTICIPANTES DE MADAGASCAR, EN EL SJL MADAGASCAR

MALDIVAS, REGIÓN DEL PACÍFICO DE ASIA

**ANFITRIONAS: MALDIVES GIRL GUIDE
ASSOCIATION**

 **INGLÉS** (APOYO ÁRABE LIMITADO)

 **MAAFUSHI**

 **33 PARTICIPANTES**

 **6 FACILITADORAS**

 **18 PAÍSES**

"Ahora sé que #leadoutloud es impulsar a otras líderes, compartir mis pasiones, conectarme con otras personas alrededor del mundo, defender a otras mujeres, ser una creadora de cambios dentro de mi comunidad."

Miriam, participante, Reino Unido

La sede del SJL de Mariam estaba ubicada junto al mar y brindaba a todas las participantes la opción de comenzar su día con actividades de conciencia plena como el yoga en la playa.

SJL Maldivas se asoció con Parley Maldives, una organización que trabaja en la protección del océano, difundiendo los peligros de los plásticos de un solo uso. Parley Maldives llevó a las participantes a una expedición de snorkel para explorar el océano y cómo este problema afecta la vida marina. Después de aprender más sobre la organización y de limpiar la playa, se habló de lo que ellos y otros podrían hacer para reducir su consumo de plástico en sus propias comunidades.

EVALUACIÓN INSTANTÁNEA

PARTICIPANTES

¿Hasta qué punto el soporte logístico de tu sede ayudó a satisfacer tus necesidades antes del evento?



¿Hasta qué punto el soporte logístico de tu sede ayudó a satisfacer tus necesidades durante el evento?



¿Hasta qué punto te sentiste conectada con otras sedes y parte de un equipo global?



FACILITADORAS

Del uno al cinco, ¿cuánto apoyo sentiste por parte del equipo de logística?



MÉXICO, REGIÓN DEL HEMISFERIO OCCIDENTAL

**ANFITRIONAS: NUESTRA CABANA,
CENTRO MUNDIAL**

"Desarrollé mi potencial y estoy orgullosa de haber aprendido a ser inclusiva en todos los aspectos de mi vida."

Maria, participante, Venezuela

María y las otras participantes comenzaron su programa del SJL al estilo de Nuestra Cabaña, con una ceremonia de bienvenida prehispánica. Su primera noche fue una pijamada internacional en línea con la sede en Perú, que incluyó concursos y juegos.

Además de talleres y grandes juegos centrados en la igualdad de género y el nuevo Modelo de Liderazgo de la AMGS las participantes exploraron la comunidad local.

Quienes no hablaban español pudieron ejercer sus habilidades lingüísticas a través de una búsqueda del tesoro en el centro de Cuernavaca, y cuando apoyaron a la comunidad con la renovación del parque Ramón Hernández.

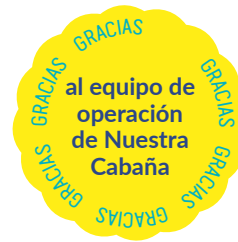
 **INGLES & ESPAÑOL**

 **CUERNAVACA**

 **29 PARTICIPANTES**

 **6 FACILITADORAS**

 **19 PAÍSES**



PARTICIPANTE DE CHILE, EN SJL MÉXICO

EVALUACIÓN INSTANTÁNEA

PARTICIPANTES

¿Hasta qué punto el soporte logístico de tu sede ayudó a satisfacer tus necesidades antes del evento?



¿Hasta qué punto el soporte logístico de tu sede ayudó a satisfacer tus necesidades durante el evento?



¿Hasta qué punto te sentiste conectada con otras sedes y parte de un equipo global?



FACILITADORAS

Del uno al cinco, ¿cuánto apoyo sentiste por parte del equipo de logística?



NIGERIA, REGIÓN AFRICANA

**ANFITRIONAS: NIGERIA GIRL GUIDES
ASSOCIATION**

 **INGLÉS & FRANCÉS**

 **LAGOS**

 **29 PARTICIPANTES**

 **7 FACILITADORAS**

 **11 PAÍSES**

**“El liderazgo no es prejuicio de género,
debo actuar para dirigir en voz alta.”**

Aminata, participante, Sierra Leone

Las compañeras de Aminata vivieron el programa SJL en la ciudad de Lagos, una mezcla de infraestructura urbana, playas de arena y sitios naturales.

Para explorar el emprendimiento social en acción, las participantes participaron en talleres con Edupoint. Esta empresa social aumenta el acceso a Internet para que los estudiantes jóvenes puedan conectarse con los maestros dentro de la comunidad y recibir un aprendizaje personalizado fuera del aula.

Una de las formas en que el SJL Nigeria exploró el liderazgo y los Objetivos de Desarrollo Sostenible fue a través de un desafío realizado en el Centro de Conservación Lekki, que incluía una caminata en la línea del puente colgante.

EVALUACIÓN INSTANTÁNEA

PARTICIPANTES

¿Hasta qué punto el soporte logístico de tu sede ayudó a satisfacer tus necesidades antes del evento?



¿Hasta qué punto el soporte logístico de tu sede ayudó a satisfacer tus necesidades durante el evento?



¿Hasta qué punto te sentiste conectada con otras sedes y parte de un equipo global?



FACILITADORAS

Del uno al cinco, ¿cuánto apoyo sentiste por parte del equipo de logística?



FACILITADORAS, EN SJL NIGERIA

OMÁN, REGIÓN ÁRABE

ANFITRIONAS: THE SCOUTS AND GUIDES OF OMAN

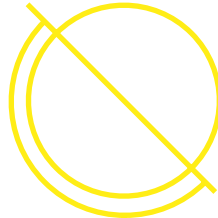
 **INGLÉS & ÁRABE**

 **MUSCAT**

 **29 PARTICIPANTES**

 **7 FACILITADORAS**

 **16 PAÍSES**



“He aprendido la importancia de tener una mente abierta, tolerancia y comprensión intercultural. La amistad no conoce raza, edad o experiencias.”

Lada, participante, República Checa

Lada asistió al primer programa SJL totalmente en árabe, y realizado en la Región Árabe.

Las participantes recibieron la invitación para pasar el día con Zahra Aloufi. Zahra quien abrió escuelas del Corán en áreas remotas de Omán y, como resultado, ganó el Premio Sultán Qaboos por trabajo voluntario en 2017 por su proyecto de desarrollo de las habilidades de alfabetización de la población local. Zahra recibió a las participantes en su casa donde respondió preguntas y compartió su proceso de liderazgo. Las participantes pudieron compartir una comida con ella y degustar la comida que ella cocinaba para recaudar fondos inicialmente para su proyecto.

EVALUACIÓN INSTANTÁNEA

PARTICIPANTES

¿Hasta qué punto el soporte logístico de tu sede ayudó a satisfacer tus necesidades antes del evento?



¿Hasta qué punto el soporte logístico de tu sede ayudó a satisfacer tus necesidades durante el evento?



¿Hasta qué punto te sentiste conectada con otras sedes y parte de un equipo global?



FACILITADORAS

Del uno al cinco, ¿cuánto apoyo sentiste por parte del equipo de logística?



PERÚ, REGIÓN DEL HEMISFERIO OCCIDENTAL

**ANFITRIONAS: ASOCIACIÓN DE GUÍAS
SCOUTS DEL PERÚ**

-  **INGLÉS & ESPAÑOL**
-  **LIMA**
-  **28 PARTICIPANTES**
-  **6 FACILITADORAS**
-  **15 PAÍSES**

“He aprendido que no importa cuán diferentes seamos y cuán diferentes sean los lugares de dónde venimos, todas estamos peleando la misma batalla y debemos mantenernos unidos para obtener un mejor resultado.”

Brittanie, participante, Barbados

Brittanie, junto con sus compañeras participantes, asistieron al SJL en La Castellana, el centro de programa de las Guías del Perú. Las participantes experimentaron la cultura con una feria peruana y una noche de comida tradicional, canciones y bailes en un restaurante local.

Para su día de conexión con la comunidad, las participantes trabajaron con Kantaya, una organización que ofrece educación a niños vulnerables.

Las participantes se centraron en abordar el ODS 5: Igualdad de género y realizaron actividades del programa Libre de Sery Yo, que fue el primer paso para establecer una colaboración entre Kantaya y las Guías Scouts del Perú.

Este centro fue posible gracias a los fondos proporcionados por la Lotería Sueca de Códigos Postales y TheGoals.org



EVALUACIÓN INSTANTÁNEA

PARTICIPANTES

¿Hasta qué punto el soporte logístico de tu sede ayudó a satisfacer tus necesidades antes del evento?



¿Hasta qué punto el soporte logístico de tu sede ayudó a satisfacer tus necesidades durante el evento?



¿Hasta qué punto te sentiste conectada con otras sedes y parte de un equipo global?



FACILITADORAS

Del uno al cinco, ¿cuánto apoyo sentiste por parte del equipo de logística?



PARTICIPANTES DE BRASIL Y PANAMÁ, EN SJL PERÚ

POLONIA, REGIÓN EUROPEA

ANFITRIONAS: THE POLISH SCOUTING AND GUIDING ASSOCIATION

"He ganado mucho de las conversaciones con otras participantes, aprendiendo sobre sus países, sus culturas y el guidismo y el escultismo a nivel internacional."

Eva, participante, los Países Bajos

Eva fue una de las primeras participantes en asistir a un SJL mixto. Brindar un programa centrado en las niñas y jóvenes en este entorno, estimuló diversos debates y brindó a los miembros varones de la AMGS la oportunidad de ser parte de nuestro mayor evento de desarrollo de liderazgo.

Los participantes de SJL Polonia visitaron las ciudades de Gdansk y Gdynia durante su programa. En Gdansk, participaron en un juego amplio de liderazgo; para comprender mejor el nuevo Modelo de Liderazgo de la AMGS. También viajaron al Centro Europeo de la Solidaridad, una biblioteca y museo que destaca la historia de la energía, la valentía y la solidaridad de Polish Civic.

En Gdynia, los participantes emprendieron una aventura de trabajo en equipo y navegaron en las aguas profundas del mar Báltico.

 **INGLÉS**

 **PUCK**

 **25 PARTICIPANTES**

 **6 FACILITADORAS**

 **19 PAÍSES**

PARTICIPANTES DE CHILE Y POLONIA, EN SJL POLONIA

EVALUACIÓN INSTANTÁNEA

PARTICIPANTES

¿Hasta qué punto el soporte logístico de tu sede ayudó a satisfacer tus necesidades antes del evento?



¿Hasta qué punto el soporte logístico de tu sede ayudó a satisfacer tus necesidades durante el evento?



¿Hasta qué punto te sentiste conectada con otras sedes y parte de un equipo global?



FACILITADORAS

Del uno al cinco, ¿cuánto apoyo sentiste por parte del equipo de logística?



SUIZA, REGIÓN EUROPEA

ANFITRIONAS: NUESTRO CHALET, CENTRO MUNDIAL



INGLÉS



ADELBODEN



38 PARTICIPANTES



7 FACILITADORAS



35 PAÍSES

"He aprendido que puedo marcar la diferencia, puedo contribuir en la vida de los demás."

Rezida, participante, Azerbaiyán

Rezida y sus compañeras del SJL fueron las únicas participantes que experimentaron la nieve durante el evento. Esto les ofreció un excelente escenario para practicar el liderazgo y puso a prueba sus límites con talleres en interiores y aventuras al aire libre.

Pudieron explorar el emprendimiento social con una visita a Bücherbergwerk, una librería de segunda mano que ayuda a las personas que han estado sin trabajo a regresar al empleo mediante el intercambio de habilidades valiosas y la capacitación.

También vieron cómo el Guidismo y Escultismo local ofrecían una respuesta a los problemas sociales cuando se reunieron con Pfsyl Bern, un grupo de líderes scouts que realizan actividades scouts con niños y adolescentes que viven en centros de asilo en Berna.

EVALUACIÓN INSTANTÁNEA

PARTICIPANTES

¿Hasta qué punto el soporte logístico de tu sede ayudó a satisfacer tus necesidades antes del evento?



¿Hasta qué punto el soporte logístico de tu sede ayudó a satisfacer tus necesidades durante el evento?



¿Hasta qué punto te sentiste conectada con otras sedes y parte de un equipo global?



FACILITADORAS

Del uno al cinco, ¿cuánto apoyo sentiste por parte del equipo de logística?



PARTICIPANTES DE HONG KONG E IRLANDA, EN SJL NUESTRO CHALET



TAILANDIA, REGIÓN DEL PACÍFICO DE ASIA

**ANFITRIONAS: GIRL GUIDES
(GIRL SCOUTS) OF THAILAND**



-  **INGLÉS** (APOYO LIMITADO EN TAI)
-  **BANGKOK**
-  **22 PARTICIPANTES**
-  **5 FACILITADORAS**
-  **12 PAÍSES**

Caroline fue una de las muchas participantes que experimentó los diferentes gustos, olores, calidez, humildad, amistad y paz espiritual.

Se alentó a las participantes nacionales a expresar sus ideas en tailandés y se les ofreció apoyo para la interpretación. Utilizaron el SJL para practicar su inglés verbal y contaron con el apoyo de otras participantes.

Las participantes se reunieron con mujeres empresarias que utilizan materiales locales para generar ingresos y se les enseñó a elaborar tejidos locales, hacer juguetes con hojas de palma de azúcar, cocinar panqueques y hacer una salsa de fruta picante.

"Lo que más recuerdo del SJL fue tener conversaciones fascinantes con mujeres de todo el mundo con ideas afines, tanto sobre sus vidas como sobre sus desafíos de liderazgo."

Caroline, participante, Reino Unido

EVALUACIÓN INSTANTÁNEA

PARTICIPANTES

¿Hasta qué punto el soporte logístico de tu sede ayudó a satisfacer tus necesidades antes del evento?



¿Hasta qué punto el soporte logístico de tu sede ayudó a satisfacer tus necesidades durante el evento?



¿Hasta qué punto te sentiste conectada con otras sedes y parte de un equipo global?



FACILITADORAS

Del uno al cinco, ¿cuánto apoyo sentiste por parte del equipo de logística?



SJL PARTICIPANTE DE MADAGASCAR, EN SJL TAILANDIA

TAIWÁN

REGIÓN DEL PACÍFICO DE ASIA

ANFITRIONAS: GIRL SCOUTS OF TAIWAN

 **INGLÉS** (APOYO LIMITADO EN MANDARÍN)

 **TAIPEI**

 **24 PARTICIPANTES**

 **7 FACILITADORAS**

 **11 PAÍSES**



PARTICIPANTES DE LOS ESTADOS UNIDOS, TAIWÁN Y TAILANDIA, EN S JL FRANCIA

"Este viaje me ha ayudado a ver cómo puedo aspirar a roles de liderazgo dentro de mi lugar de trabajo y usar las habilidades que he aprendido en mi proceso de S JL para lograrlo."

Ruby, facilitadora, Nueva Zelanda

Ruby apoyó a sus compañeras facilitadoras para ofrecer un programa que permitiera a las participantes explorar la cultura de Taipei todos los días.

A las participantes regionales se les ofreció apoyo limitado en mandarín en días seleccionados, lo que les brindó un espacio para expresar sus ideas y perfeccionar sus habilidades de comunicación en inglés.

Los grandes juegos utilizados durante todo el programa permitieron a las participantes practicar el uso del nuevo Modelo de Liderazgo de la AMGS y explorar los famosos mercados nocturnos de Taiwán

Las participantes también conocieron a dos organizaciones que abordan los problemas sociales de Taiwán a través de la innovación. Aprendieron de los trabajadores sociales y compartieron una comida en Do You A Favor, un café y servicio de apoyo que cierra la brecha entre la comunidad protegida y la comunidad sin protección, y Brilliant Time Bookstore, que ofrece un espacio abierto para el aprendizaje regional de idiomas, tanto para trabajadores locales como para migrantes.

EVALUACIÓN INSTANTÁNEA

PARTICIPANTES

¿Hasta qué punto el soporte logístico de tu sede ayudó a satisfacer tus necesidades antes del evento?



¿Hasta qué punto el soporte logístico de tu sede ayudó a satisfacer tus necesidades durante el evento?



¿Hasta qué punto te sentiste conectada con otras sedes y parte de un equipo global?



FACILITADORAS

Del uno al cinco, ¿cuánto apoyo sentiste por parte del equipo de logística?



TANZANIA, REGIÓN AFRICANA

ANFITRIONAS: KUSAFIRI, CENTRO MUNDIAL, THE TANZANIA GIRL GUIDES ASSOCIATION, Y KENYA GIRL GUIDES

"He aprendido a ser valiente y tener esperanza incluso cuando surgen dificultades."

Barbra, participante, Uganda

Barbra fue una de las muchas participantes que superó los desafíos y salió de su zona de confort en SJL Kusafiri en Tanzania. Las participantes se sumergieron en las vibrantes y diversas culturas de Tanzania en nuestro Centro Mundial itinerante. SJL Kusafiri llevó a cabo el programa en inglés con apoyo limitado en Suajili.

Las participantes se conectaron con la Bethsaida School, una escuela para niñas huérfanas en Tanzania, donde las estudiantes les enseñaron cómo se ayudaban unas a otras mediante el emprendimiento juvenil. Las colegialas organizaron sesiones sobre teñido de ropa con la técnica tie-dye y la creación de tarjetas de felicitación, todo lo anterior, con la intención de generar ingresos para el centro.

Una Guidora local de Tanzania impartió una capacitación sobre cómo crear productos de higiene menstrual reutilizables. Las participantes también tuvieron la oportunidad de comprarle las toallas sanitarias reutilizables y regalar algunas a las niñas de la Bethsaida School.

 **INGLÉS** (APOYO LIMITADO EN SUAJILI)

 **DAR ES SALAAM**

 **32 PARTICIPANTES**

 **6 FACILITADORAS**

 **17 PAÍSES**

EVALUACIÓN INSTANTÁNEA

PARTICIPANTES

¿Hasta qué punto el soporte logístico de tu sede ayudó a satisfacer tus necesidades antes del evento?



¿Hasta qué punto el soporte logístico de tu sede ayudó a satisfacer tus necesidades durante el evento?



¿Hasta qué punto te sentiste conectada con otras sedes y parte de un equipo global?



FACILITADORAS

Del uno al cinco, ¿cuánto apoyo sentiste por parte del equipo de logística?



REINO UNIDO, REGIÓN EUROPA

ANFITRIONAS: PAX LODGE, CENTRO MUNDIAL



INGLÉS



LONDRES



16 PARTICIPANTES



5 FACILITADORAS



15 PAÍSES

EVALUACIÓN INSTANTÁNEA

PARTICIPANTES

¿Hasta qué punto el soporte logístico de tu sede ayudó a satisfacer tus necesidades antes del evento?



¿Hasta qué punto el soporte logístico de tu sede ayudó a satisfacer tus necesidades durante el evento?



¿Hasta qué punto te sentiste conectada con otras sedes y parte de un equipo global?



FACILITADORAS

Del uno al cinco, ¿cuánto apoyo sentiste por parte del equipo de logística?



"Me encantó estar cerca de un grupo de mujeres tan diverso, fuerte, solidario y empoderado durante una semana."

Ru, participante, Malasia

Ru y sus compañeras participantes asistieron al SJL de Pax Lodge, ubicado junto a la Oficina Mundial de la AMGS. Pudieron reunirse con las personas detrás de las operaciones de la AMGS y preguntar cómo se maneja el Movimiento.

Para conectarse con su comunidad local, las participantes pudieron explorar Londres con el tema de la amabilidad en mente. Esto se hizo en asociación con la empresa social pionera Unseen Tours, que ofrece oportunidades de empleo a personas sin hogar o con viviendas vulnerables. Como parte de este taller interactivo, las participantes vieron Londres desde la perspectiva de alguien que ha experimentado dificultades pero que ha recibido ayuda de la empresa social.



PARTICIPANTES Y FACILITADORAS, EN SJL PAX LODGE

AGRADECIMIENTOS



A fines de 2019, las protestas y manifestaciones a gran escala tanto en Chile como en el Líbano tuvieron un gran impacto en estos países.

Después de hablarlo con las anfitrionas de las sedes señaladas y siguiendo el consejo externo, la AMGS tomó la difícil decisión de cancelar las dos sedes del SJL. La razón principal de esta decisión fue la capacidad de las participantes, las facilitadoras y los equipos anfitriones para viajar de manera fácil y segura entre los respectivos aeropuertos, sus hogares y las sedes del SJL.

Se estableció comunicación con todas las participantes afectadas y se les ofreció apoyo para asistir a otra sede. Se reubicó adecuadamente a quienes aceptaron esta oferta y, por lo tanto, pudieron participar plenamente en el SJL.

SJL CHILE

La Asociación de Guías y Scouts de Chile tenía la intención de ofrecer un programa enteramente en inglés y español y llevar a las participantes a la zona rural de Picaquin. Apreciamos enormemente el compromiso de la Asociación anfitriona en la preparación para el SJL y esperamos traer eventos de la AMGS a Chile en el futuro.

SJL LÍBANO

Association des Guides Du Liban tenía la intención de ofrecer un programa enteramente en árabe e inglés y dar la bienvenida a las participantes a Bqennaya. Agradecemos enormemente la creatividad y el profesionalismo de la Asociación anfitriona, y esperamos con interés la Conferencia Regional Árabe en 2022 organizada en el Líbano por La Fédération Libanaise des Eclaireuses et des Guides.

DONANTES

Sin nuestros donantes, no habríamos podido apoyar a cientos de miembros de la AMGS para asistir al SJL, desarrollar amistades entre fronteras y liderar en voz alta. **Gracias a:**



World Foundation of Girl Guides
and Girl Scouts



Swedish Postcode Lottery



OB-PS



Friends of Asia Pacific Region
WAGGGS



TheGoals.Org

Donantes individuales
que patrocinaron a las
participantes para asistir.

“

Muchas gracias por organizar este evento

Pronto nos dimos cuenta de que, al leer los diarios, el mundo no se ve nada bien en términos de política, crisis climática y empoderamiento de los jóvenes. ¡Asistir al SJL te demuestra que hay tantas mujeres jóvenes increíbles en todo el mundo que están luchando la misma lucha, para lograr la igualdad de género y obtener las mismas oportunidades!

Te recuerda que también hay mucha fuerza de voluntad. Si trabajamos juntas, podremos crear ese mundo mejor para todos y en el que hay espacio para todos. No tenía tanta esperanza antes.

Ahora puedo darle esperanza a los demás.

Eva, participante, Países Bajos

”



PARTICIPANTE DE POLONIA, EN SJL POLONIA

EQUIPO DE PLANIFICACION DEL SJL Y PASANTES

El equipo del equipo de planificación del SJL se formó con staff y voluntarias de la AMGS que pasaron muchos meses y muchas llamadas de Zoom desarrollando las herramientas y procesos para instrumentar el proyecto piloto SJL 2019.



FACILITADORA DE CANADÁ Y GUIA SCOUT DE TAIWÁN, EN SJL TAIWÁN

Andii Verhoeven

Elsa Cardona

Elise Haltz

Fran Northcott

Héla Ourir

Korana Kovacevic

Manuela Capraro

Mel Ford

Rita Kihembo

Sarah Hammoud

'Wumi' Ayowunmi Nuga

FACILITADORAS DEL SJL

Gracias a las facilitadoras que trabajaron incansablemente para llevar el programa SJL a 18 ubicaciones globales.

Al facilitar en el SJL, han dejado un impacto invaluable no solo en las participantes que ellas apoyaron, sino en las 100 chicas que cada participante inspirará.



FACILITADORAS EN EL SJL NUESTRA CABANA

- | | | | |
|------------------------|----------------------------|-----------------------------|------------------------|
| Ada Achi | Christine Egli | | |
| Adele Lynch | Danae Fredes Toledo | | |
| Adrienne Edmunds | Daniela Aguirre | Joanna Stompel | |
| Agnes Kauer | Daniela Pardo Zúñiga | Joanna Wu | Myriam Sakkal |
| Aishath Nasheeda | Dharshini Mugunam | Joey Cham | Nadia Skeete |
| Aisling Claffey | Eirini Kappou | Josephine Mwangi | Naouel Ghali |
| Aisling O'Boyle | Elizabeth Chatuwa | Junerkis Chirinos | Odile Frenn |
| Alexandra Barrera | Elizabeth Lynch | Karen Salas | Patricia Abi Aad |
| 'Alice' Min-Hsuan Tsai | Ella Löwensohn | Karling Koh | Patricia Tahirindray |
| Alissa Sallans | Elsa Cardona | Katia Sfeir | Rama Wicas Adjovi |
| Alyssa Meredith | Elsa Sullivan Gbenyo | Korrapin Lertkittisuk | Rasheeda Najeeb |
| Amal Said AL-Shekaili | Ewa Gaşiorowska | Kundhavi Balachandran | Rayane Tayara |
| Amani Saif AL-Jabri | Faniriantsoa Ratiamamonjy | Laura Anderson | Rebecca Kendrick |
| 'Amy' Hsin Pin Huang | Fathimath Khalid | Lena Rojas Segura | Rosemary Waite |
| Amy von Diest | Fliss Callanan | Liliane Rakotoarisolo | Ruby Sands |
| Andrea Félix | Florence Nabwami | Linda Elezovich | Samantha Yarmiy |
| Anne-Claire Guerin | Gámiz Sandoval | Lizette Maradiegue | Sandra Chaoul |
| Annie Gilberte | Germaine Umuraza | Lucia Pineiro | Sarah Wach |
| Annina Kainu | Ghofrane Ben Hamed | Lucía Scándalo | Seren Beautyman |
| Antonia Yip | Gwen Lee | Luisa McDiarmid | Simone Voit |
| Augusta Muhimpundu | Heather Madill | Maegan Fargeat | Sophie Xavier Njarasoa |
| 'Bee' Bijal Rama | Helen Beecher Bryant | Magdalene Utouh | Stephanie Naa-Dei Amon |
| Becca Drane | Helen Musa | Maia Faulkner | Susan Campbell |
| Brandi Johnson | Helga Mutasingwa | MaLau Navarro | Tamara Mesman |
| Bronwyn Hughes | Hilary Clauson | María Teresa Pierret Correa | Tania Mendes |
| Carine Uwizeyimana | Ifeoma Ogbe | Mariola Mazerska | Thammy Chong |
| Catherine Moody | Inês Gonçalves | Mary-May Hubert | Thariya Alma'mari |
| Chelsea Teodoro | Isabella Namusoke | Megan Reardon | Villie Appoo |
| Chenda Yen | 'Jasmine' Xing Ting Cheong | Mel Reoch | Virginia Miller |
| Christa Ochocki | Jenna Goodwin | Michelle Alvarez | Yolanda King |
| Christiane Rouhana | Jennifer Abou Hamad | Monika Grądecka | |

LOGÍSTICA Y EQUIPO DE APOYO DEL SJL

(JL = Jefe de Logística) (GCM = Gerente del Centro Mundial)

Otro equipo de Staff y voluntarias absolutamente dedicados es el de la logística y los equipos de apoyo nacionales, seleccionados por las anfitrionas del SJL para garantizar que el evento en cada sede cobrase vida.

Gracias.

AUSTRALIA

Belinda Allen **JL**
Helen Jarvis
Jo Kitchener
Pip Bloomfield
Rosemary Derwin

CHILE

Ana Lorena Mora **JL**

INGLATERRA

Claire Maddison
Jade Johnson **JL**
Mary Lodwig
Nicola Wareing

FRANCIA

Coline Garnier **JL**
Maguelone Aurran
Manon Soubeyran
Philippe Pereira
Sahila Ouali

INDIA (SANGAM)

Ayodunni Nuga
Katy Millgate
Louise Pennington
Michelle Hughes **GCM**
Minakshi Jadhav
Narindra Andriamahefalison

Nicola Stuart
Priya Bhole
Radhika Tiwade
Uzma Khan
Verity Shaw

IRLANDA

Ciara Casey
Evelyn Hayes
Fiona Walsh
Lorna Finnegan **JL**

LEBANON

Raghida Milan **JL**
Zeina Menhem **JL**

MADAGASCAR

Dina Christina
Helinoro Rakotomalala **JL**
Mampionona Soalalaina
Rasoanandrasana
Rado Randriamanantena
Rasoloniaina Marcelia
Safidy Andriamitantsoa
Sitraka Randrembason
Tokinirina Cynthia Henintsoa

MALDIVAS

Aishath Nasheeda

MEXICO

Diana Correa
Magdalena Peña
Paulina Garci
Susana Mendoza **GCM**
Yara Lobo

NIGERIA

Chinelo Ochu
Deborah Ogbonna
Eno James
Folasade Afolabi

Funmilayo Bankole

Kemi Daniel
Lilian Damie **JL**

Opeyemi Ilesanmi

OMAN

Alya Amur Fadhil AL-Sadi
Amal Ahmed Nasser AL-Rahbi
Amna Abdallah Mohammed AL
Hadhri
Maryam Abdallah Mohammed AL
Hadhri **JL**
Samira Juma Mohamed AL
Balushi
Zakiya Bakhit Khamis AL-Mezeini

PERU

Elizabeth Devoto **JL**
Gladys Sánchez **JL**

POLONIA

Aleksandra Polesek
Ela Noga
Martyna Kowacka
Michał Gietko **JL**

SUIZA

Anna Ekström
Anna Finster
Anne Sauer
Allison Hooper
Bethanie Pelloquin
Jessica Hackett **JL**
Lauren Reichstein
Marjolein Zoll-Schriek
Rosanna Atkins

Sue Hislop

Tanya Tulloch **GCM**

TAIWAN

Anna Chun-Chun Hsieh
Jeff Hsu **JL**

TANZANIA (KUSAFIRI)

Bupe Forodha **JL**
Consolata Shayo
Evelyn Kinyanjui
Jen Barron **GCM**
Hermeta Mutasingwa
Rehema Kijazi
Ummukuluthum Mwabondo
Valentina Gonza
Winnie Mbacha

TAILANDIA

Daranee Wenuchan
Pensiri Kanarey
Vipa Pipatbannakij **JL**

REINO UNIDO (PAX LODGE)

Liz Tranter **GCM**

ESTADOS UNIDOS DE AMÉRICA

Adwoa Aidoo
Anne Canter
Diane Saber **JL**
Emily Loder
Kathi Hamilton
Sandy Thomas

